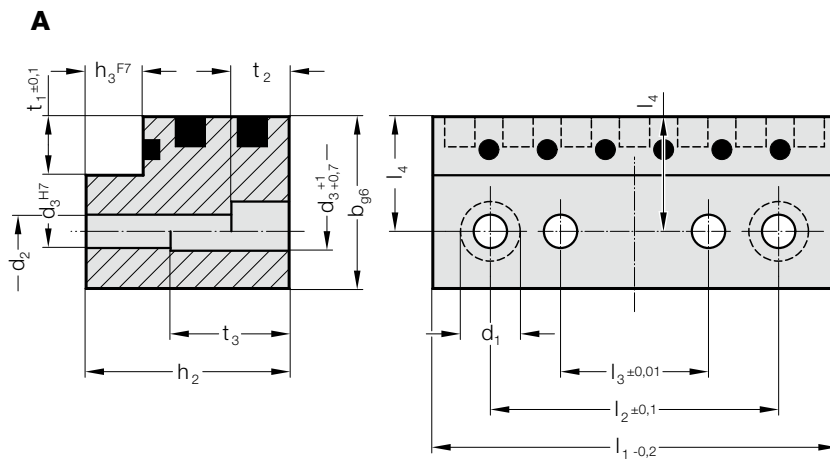
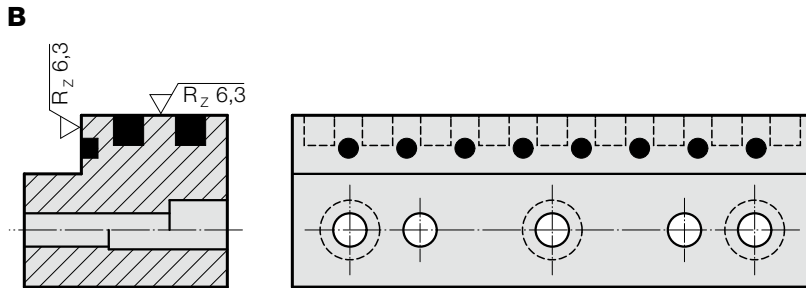


L型板，带固态润滑剂的青铜

2962.83.



材料:

带固态润滑剂的铜, 易维护

说明:

不提供螺栓和销钉。

固定件:

使用符合 DIN EN ISO 4762 标准的圆柱头螺栓和符合 DIN 7979 标准的圆柱头销钉。

2962.83. L型板，带固态润滑剂的青铜

订购编号	形状	b	h ₁	h ₂	l ₁	h ₃	t ₁	l ₂	l ₃	l ₄	d ₁	d ₂	d ₃	t ₂	t ₃	螺丝钻孔数量
2962.83.016.012.050	A	16	12	11	50	4	5	34	14	9.5	10	5.5	5	5.7	-	2
2962.83.016.012.071	A	16	12	11	71	4	5	55	35	9.5	10	5.5	5	5.7	-	2
2962.83.016.012.090	B	16	12	11	90	4	5	74	54	9.5	10	5.5	5	5.7	-	3
2962.83.020.020.080	A	20	20	19	80	5	5	64	40	12	11	6.6	6	6.8	9.5	2
2962.83.020.020.100	A	20	20	19	100	5	5	84	60	12	11	6.6	6	6.8	9.5	2
2962.83.020.020.125	B	20	20	19	125	5	5	109	85	12	11	6.6	6	6.8	9.5	3
2962.83.025.032.100	A	25	32	31	100	6	6	80	50	15.5	15	9	8	9	19	2
2962.83.025.032.125	A	25	32	31	125	6	6	105	75	15.5	15	9	8	9	19	2
2962.83.025.032.160	B	25	32	31	160	6	6	140	110	15.5	15	9	8	9	19	3
2962.83.030.050.125	A	30	50	49	125	8	7	95	55	18	18	11	10	11	34	2
2962.83.030.050.160	A	30	50	49	160	8	7	130	90	18	18	11	10	11	34	2
2962.83.030.050.200	B	30	50	49	200	8	7	170	130	18	18	11	10	11	34	3