

(1) Baumusterprüfbescheinigung

(2) Nr. der Baumusterprüfbescheinigung: **ZP/B015/18**

(3) Produkt: **Laufstege, Trittflächen und Einzeltritte – Klasse 1 (K1)**
Typ: **FlatStep – für Schiefer- und Schindeldächer**

(4) Hersteller: **Heuel und Söhne GmbH**

(5) Anschrift: **Am Lindhövel 3, 59846 Sundern-Hachen**

(6) Die Bauart dieser Produkte sowie die verschiedenen zulässigen Ausführungen sind in der Anlage zu dieser Baumusterprüfbescheinigung festgelegt.

(7) Die Zertifizierungsstelle der DEKRA EXAM GmbH bescheinigt, dass diese Produkte die grundlegenden Anforderungen gemäß den unter Punkt 8 aufgeführten Normen erfüllen. Die Ergebnisse der Prüfung sind in dem Prüfbericht PB 17-220 niedergelegt.

(8) Die Normanforderungen werden erfüllt durch Übereinstimmung mit

DIN EN 516:2006

(9) Diese Baumusterprüfbescheinigung bezieht sich nur auf die Konzeption und die Baumusterprüfung der beschriebenen Produkte in Übereinstimmung mit den genannten Normen. Für Herstellung und Inverkehrbringen der Produkte sind gegebenenfalls weitere Anforderungen zu erfüllen, die nicht durch diese Bescheinigung abgedeckt sind.

(10) Diese Baumusterprüfbescheinigung ist bis zum 25.02.2023 gültig.

DEKRA EXAM GmbH
Bochum, den 26.02.2018



Zertifizierungsstelle



Fachbereich

- (11) Anlage zur
- (12) **Baumusterprüfbescheinigung
ZP/B015/18**
- (13) 13.1 Gegenstand und Typ

Laufstege, Trittflächen und Einzeltritte – Klasse 1 (K1)
Typ: FlatStep – für Schiefer- und Schindeldächer

13.2 Beschreibung

Die Laufstege, Laufstegstützen, Trittflächen und Einzeltritte, dienen als Einrichtungen für Personen zum sicheren Begehen auf flachen und geneigten Dächern.

Die Montage erfolgt an entsprechenden Dachkonstruktionen mit ausreichender Festigkeit. Die Stützelemente lassen sich zur waagerechten Ausrichtung der Laufstege, Trittflächen und Einzeltritte bei der Montage an Dachneigungen bis maximal 60° anpassen.

Die Laufstege, Trittflächen und Einzeltritte besitzen eine rutschhemmende Oberfläche aus einem Aluminium-Gitterrost. Unterhalb der Trittfläche sind tragende Stützelemente verbaut.

Die unterschiedlichen Typen der Laufstege, Laufstegstützen, Trittflächen und Einzeltritte werden in Tabelle 1 zusammengefasst und in den Bildern 1-5 dargestellt.

Tabelle 1: Typen der Laufstege, Laufstegstützen, Trittflächen und Einzeltritte

Typ	Breite der Standfläche [cm]	Tiefe der Standfläche [cm]
FlatStep Laufrosthalterung (16000)	/	/
FlatStep Endlos-Laufrost (15000)	150	25
FlatStep Kurzrost (05000)	46	25
FlatStep Langrost (08000)	80	25
FlatStep Steigtritt (02000)	16	18



Bild 1: Laufstegstütze, Typ: FlatStep Laufrosthalterung (16000), zur Montage bei Schiefer- und Schindeldächern

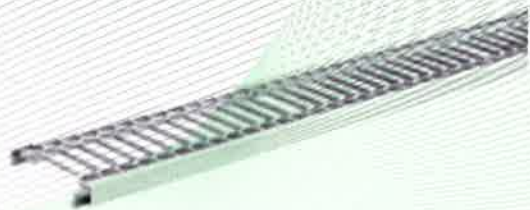


Bild 2: Laufsteg, Typ: FlatStep Endlos-Laufrost (15000), zur Montage bei Schiefer- und Schindeldächern

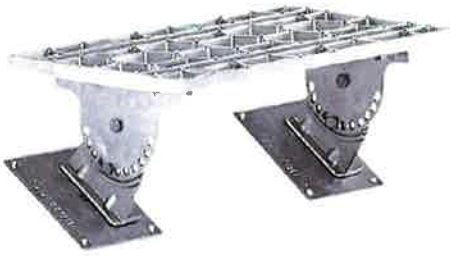


Bild 3: Trittfläche, Typ: FlatStep Kurzrost (05000), zur Montage bei Schiefer- und Schindel-dächer



Bild 4: Trittfläche, Typ: FlatStep Langrost (08000), zur Montage bei Schiefer- und Schindel-dächer



Bild 5: Steigtritt, Typ: FlatStep Steigtritt (02000), zur Montage bei Schiefer- und Schindel-dächer

(14) Prüfbericht

PB 17-220 vom 26.02.2018