

# (1) Baumusterprüfbescheinigung

- (2) Nr. der Baumusterprüfbescheinigung: **ZP/B317/18**
- (3) Produkt: **Laufstege und Trittflächen – Klasse 1 (K1)**  
**Typ: MultiStep – für Trapezprofil**
- (4) Hersteller: **Heuel und Söhne GmbH**
- (5) Anschrift: **Am Lindhövel 3, 59846 Sundern-Hachen**
- (6) Die Bauart dieser Produkte sowie die verschiedenen zulässigen Ausführungen sind in der Anlage zu dieser Baumusterprüfbescheinigung festgelegt.
- (7) Die Zertifizierungsstelle der DEKRA EXAM GmbH bescheinigt, dass diese Produkte die grundlegenden Anforderungen gemäß den unter Punkt 8 aufgeführten Normen erfüllen. Die Ergebnisse der Prüfung sind in dem Prüfbericht PB 18-268 niedergelegt.
- (8) Die Normanforderungen werden erfüllt durch Übereinstimmung mit

**DIN EN 516:2006**

- (9) Diese Baumusterprüfbescheinigung bezieht sich nur auf die Konzeption und die Baumusterprüfung der beschriebenen Produkte in Übereinstimmung mit den genannten Normen. Für Herstellung und Inverkehrbringen der Produkte sind gegebenenfalls weitere Anforderungen zu erfüllen, die nicht durch diese Bescheinigung abgedeckt sind.
- (10) Diese Baumusterprüfbescheinigung ist bis zum 16.12.2023 gültig.

DEKRA EXAM GmbH  
Bochum, den 17.12.2018

  
\_\_\_\_\_  
Zertifizierungsstelle

  
\_\_\_\_\_  
Fachbereich

- (11) Anlage zur
- (12) **Baumusterprüfbescheinigung**  
**ZP/B317/18**

(13) 13.1 Gegenstand und Typ

Laufstege und Trittflächen – Klasse 1 (K1)  
Typ: MultiStep – für Trapezprofil

13.2 Beschreibung

Die Laufstege und Trittflächen, dienen als Einrichtungen für Personen zum sicheren Begehen auf flachen und geneigten Dächern.

Die Montage erfolgt an entsprechenden Dachkonstruktionen mit ausreichender Festigkeit. Die Stützelemente lassen sich zur waagerechten Ausrichtung der Laufstege und Trittflächen bei der Montage an Dachneigungen bis maximal 60° anpassen.

Die Laufstege und Trittflächen besitzen eine rutschhemmende Oberfläche aus einem Aluminium-Gitterrost. Unterhalb der Trittfläche sind tragende Stützelemente verbaut.

Die unterschiedlichen Typen der Laufstege und Trittflächen werden in Tabelle 1 zusammengefasst und in Bild 1 bis Bild 5 dargestellt.

Tabelle 1: Typen der Laufstege und Trittflächen

Typ	Breite der Standfläche [cm]	Tiefe der Standfläche [cm]
MultiStep Schienenhalterung (96000 und 96100)	/	/
MultiStep Schienen-Trägerprofil (91000 - 93000)	/	/
MultiStep Kurzrost (94600)	46	25
MultiStep Langrost (98000)	80	25
MultiStep Endlos-Laufrost (95000)	150	25

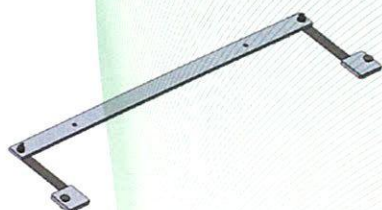


Bild 1: Verankerungen, Typ: MultiStep Schienenhalterung (96000 und 96100), zur Montage auf Trapezprofil

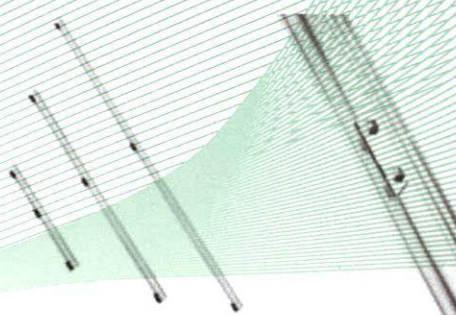


Bild 2: Führung, Typ: MultiStep Schienen-Trägerprofil (91000 - 93000), zur Montage auf Trapezprofil

