

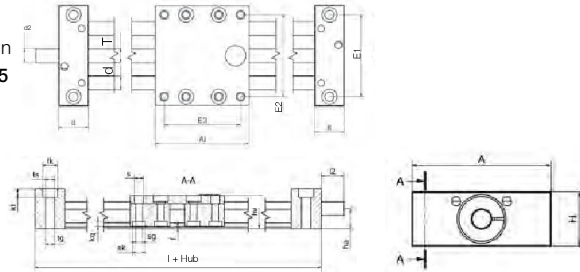


- Flach und kompakt
- Hohe Verwindungssteifigkeit
- Komplett unterstützt
- 6 Baugrößen
- Profilschiene drylin® W, Aluminium, hart anodisiert
- Zubehör erhältlich
▶ Seite 1113
- Gewindemuttern einzeln erhältlich ▶ Seite 1035



Bestellschlüssel
komplett ▶ Seite 1094

SLW-1040



▶ Seite 1137

Technische Daten und Abmessungen [mm]

Art.-Nr.	Form	max. Hublänge		Wellengewicht		zusätzl.		max. stat. Tragfähigkeit		Traversenmaterial			
		[mm]	[mm]	[kg]	[kg]	[kg]	[N]	[N]					
SLW-0630	■	300		0,2	0,08	50	200	Kunststoff					
SLW-1040	●	750		0,7	0,10	700	2.800	Zinkdruckguss					
SLW-1080	●	750		0,9	0,20	700	2.800	Aluminium					
SLW-10120	●	750		1,6	0,25	700	2.800	Aluminium					
SLW-1660	●	750		1,5	0,30	1.200	4.600	Aluminium					
SLW-2080	●	1.000		3,0	0,40	1.600	6.400	Aluminium					
SLW-25120	●	1.250		5,9	0,90	2.500	10.000	Aluminium					
Art.-Nr.	A	A ^[94]	H	E1	E2	E3	l	hw	f	lt	tk	ts	tg
	-0,3	-0,3		±0,15	±0,15	±0,15				±0,1			
SLW-0630	54	60	20	40	45	51	100	18	1,2	20	11	6,6	-
SLW-1040	74	69	29	60	60	56	113	24	1,5	22	11	6,8	M8
SLW-1080	108	100	29	94	94	87	144	24	1,5	22	11	6,8	M8
SLW-10120	154	100	29	140	140	87	144	24	1,5	22	11	6,8	M8
SLW-1660	104	100	37	84	86	82	150	35	1,5	25	15	9,0	M10
SLW-2080	134	150	46	116	116	132	206	44	1,5	28	15	8,6	M10
SLW-25120	200	150	60	173	173	128	220	55	2,5	35	20	13,5	M14
Art.-Nr.	kt	s	sk	sg	kq	d	T	l2	d2	ha			
	±0,1								Standard				
SLW-0630	8,0	4,5	7,0	M4	2,0	6	M8	15	M8	9,5			
SLW-1040	6,4	6,6	9,5	M6	4,4	10	Tr10x2	17	Tr10x2 ^[92]	14,5			
SLW-1080	6,4	6,6	9,5	M6	4,4	10	Tr10x2	17	Tr10x2 ^[92]	14,5			
SLW-10120	M8	6,4	9,5	M6	4,4	10	Tr10x2	17	Tr10x2 ^[92]	14,50			
SLW-1660	8,6	9,0	11	M8	5,5	16	Tr14x4	20	Tr14x4 ^[92]	18,5			
SLW-2080	8,6	9,0	14	M8	5,5	20	Tr18x4	26	12h9	23,0			
SLW-25120	12,6	11,0	15	M8	5,0	25	Tr24x5	38	14h9	30,0			

⁹²⁾ mit auslaufendem Spindelende; ⁹⁴⁾ Schlitten auch in 100, 150, 200 und 250 mm Länge auf Anfrage lieferbar

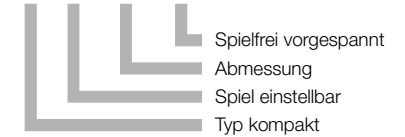


Die vorgespannten Lineareinheiten drylin® SLWE-PL (preload) bieten dem Anwender eine Zusatzoption zur Standardbaureihe. Zwei mit Federn vorgespannte Muttern reduzieren das Axialspiel. Die Spindel wird in Ihren Lagerungen radial und axial leicht vorgespannt. Das Schlittenspiel ist manuell einstellbar.



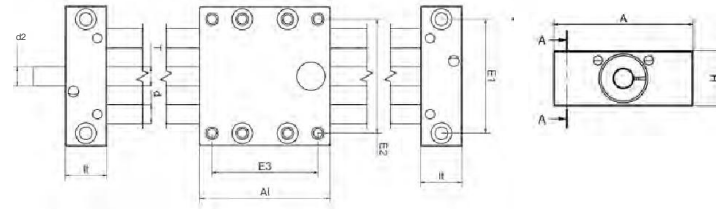
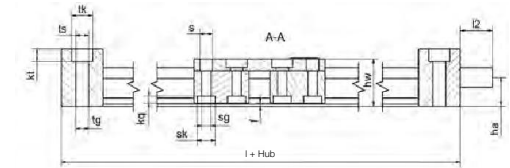
Bestellschlüssel
komplett ▶ Seite 1094

SLWE-1040-PL



▶ Seite 1137

- Flach und kompakt
- Hohe Verwindungssteifigkeit
- Komplett unterstützt
- Profilschiene drylin® W, Aluminium, hart anodisiert
- 4 Baugrößen
- Zubehör erhältlich ▶ Seite 1113
- Gewindemuttern einzeln erhältlich ▶ Seite 1035



Technische Daten ▶ wie SLW, siehe links

Abmessungen [mm]

Art.-Nr.	A	A ^[94]	H	E1	E2	E3	l	hw	f	lt	tk	ts	Standard	
													d2	ha
	-0,3	-0,3		±0,15	±0,15	±0,15				±0,1				
SLWE-1040-PL	74	69	29	60	60	56	113	24	1,5	22	11	6,8		
SLWE-1080-PL	108	100	29	94	94	87	144	24	1,5	22	11	6,8		
SLWE-1660-PL	104	100	37	84	86	82	150	35	1,5	25	15	9,0		
SLWE-2080-PL	134	150	46	116	116	132	206	44	1,5	28	15	8,6		
Art.-Nr.	tg	kt	s	sk	sg	kq	d	T	l2	d2	ha			
		±0,1												
SLWE-1040-PL	M8	6,4	6,6	9,5	M6	4,4	10	Tr10x2	17	Tr10x2 ^[92]	14,5			
SLWE-1080-PL	M8	6,4	6,6	9,5	M6	4,4	10	Tr10x2	17	Tr10x2 ^[92]	14,5			
SLWE-1660-PL	M10	8,6	9,0	11,0	M8	5,5	16	Tr14x4	20	Tr14x4 ^[92]	18,5			
SLWE-2080-PL	M10	8,6	9,0	14,0	M8	5,5	20	Tr18x4	26	12h9	23,0			

⁹²⁾ mit auslaufendem Spindelende; ⁹⁴⁾ Schlitten auch in 100, 150, 200 und 250 mm Länge auf Anfrage lieferbar