



Baugröße 40

Die Baugröße 40 definiert sich über die Schienenbreite von 40 mm und passt ideal auf Standard-Aluminiumprofile. Die Schlitten sind mit Gewindezapfen oder Durchgangsbohrung erhältlich. Die Gleitelemente gibt es als Clips-Version oder direkt umspritzt.

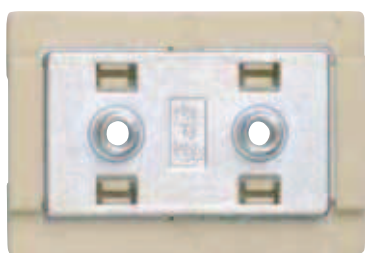
- Schienenbreite 40 mm
- geringes Gewicht
- flache Bauhöhe
- hohe Geschwindigkeit
- Gleitlagermaterial iglidur® J

DryLin® N

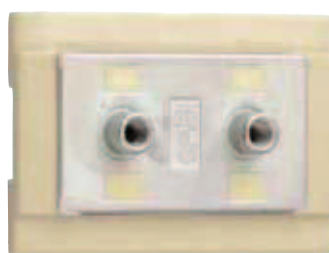
Telefon (0 22 03) 96 49-145
Telefax (0 22 03) 96 49-334

igus® GmbH
51147 Köln

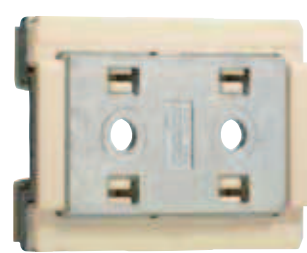
Internet: www.igus.de
E-Mail: info@igus.de



Standard 02 mit Gewindebohrung



umspritzt mit Gewindebohrung



Standard 01 mit Durchgangsbohrung

Aufbau der Bestellnummer für komplette Systeme:

NK -02 -40 -02 -500 LLZ C5 = 20

komplettes System

Art des Schlittens

- 01 mit Durchgangsbohrung
- 02 mit Gewindebohrung
- 12 mit Gewindebohrung, umspritzt

Größe

40 = 40 mm Schienenbreite

Anzahl Schlitten

Schienenlänge in mm

Optionen Schlitten

- ohne Angabe: Standard
- LLZ: Loslager z-Richtung
- LLY: Loslager y-Richtung
- LLYZ: Loslager y- und z-Richtung

Optionen Schienen

- ohne Angabe: Standardschiene mit Befestigungsbohrungen
- UNGEBOHRT: Schiene ohne Befestigungsbohrung
- C5 = ... mm: nur bei unsymmetrischem Bohrbild



DryLin® NK-01/02-40 | Miniaturgleitführung



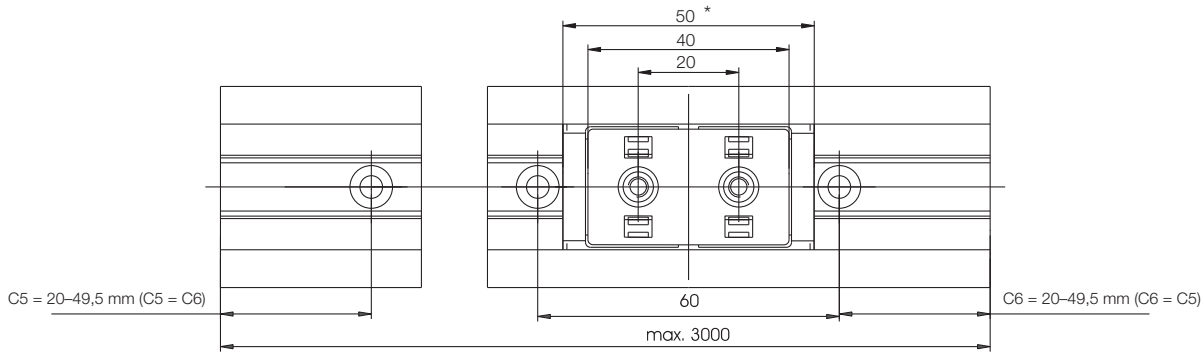
Daten, Version 01:

Bestellnummer Schlitten	NW-01-40
Bestellnummer Schiene	NS-01-40
Schienengewicht	450 g/m
Schlittengewicht	30 g
max. Schienenlänge	3000 mm
Standardbohrbild	symmetrisch (C5 = C6)



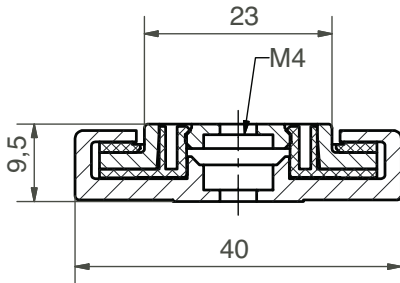
Daten, Version 02:

Bestellnummer Schlitten	NW-02-40
Bestellnummer Schiene	NS-01-40
Schienengewicht	450 g/m
Schlittengewicht	30 g
max. Schienenlänge	3000 mm
Standardbohrbild	symmetrisch (C5 = C6)

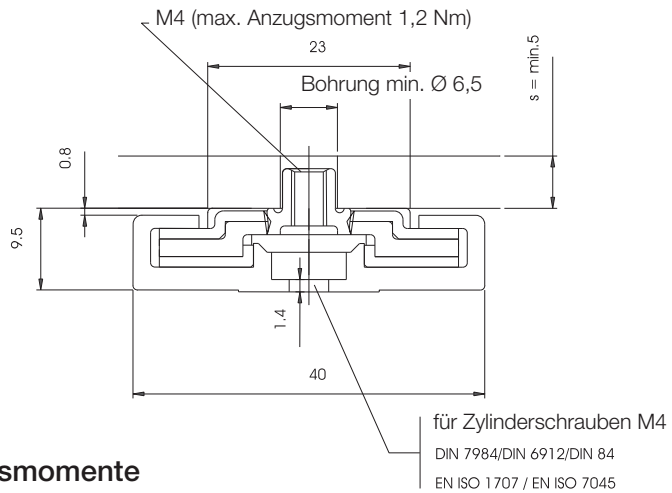


* Schlittenlänge bei Version NW-12-40: 52 mm

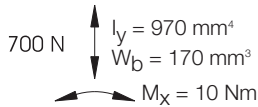
NW-01-40



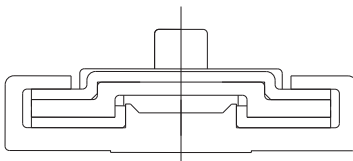
NW-02-40



Statische Tragfähigkeit und Flächenträgheitsmomente



$M_y = 6 \text{ Nm}$
 $M_z = 6 \text{ Nm}$



Für ungebohrte Schienen bitte das Nachsetzzeichen „UNGEBOHRT“ verwenden.

Bestellbeispiel: NK-02-40-2, 500



Mehr Informationen zur Bestellnummer: ► Seite 62.4

Optional:

Endkappe für Schiene,
Bestellnr. NSK-40



DryLin® N

Telefon (0 22 03) 96 49-145
Telefax (0 22 03) 96 49-334

