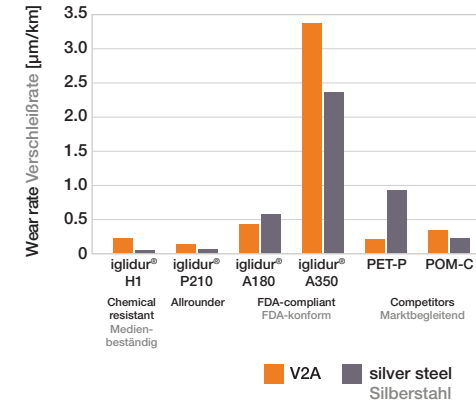


Wear-rate analysis; tumble test-rig: load 1 MPa, speed 0.3 m/s
 Verschleißuntersuchung; Walkprüfstand: Last 1 MPa, Geschwindigkeit 0,3 m/s



...schmierfreies Umlenken von Förderbändern lube-free winding

Lubrication-free knife edge rollers, now also made from iglidur® H1 for higher transport speeds

- Lubrication-free belt deflection
- Good resistance to media and temperatures
- Longer service life especially in the case of high pv values
- Tight deflection radii
- New dimension made from FDA-compliant iglidur® A350

Typical application areas:

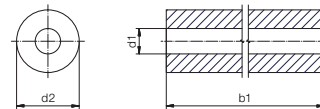
Packaging, material handling, automation, food industry

Schmierfreie Messerkantenrollen nun auch aus iglidur® H1 für höhere Transportgeschwindigkeiten

- Schmiermittelfreie Bandumlenkung
- Sehr temperatur- und medienbeständig
- Höhere Standzeit speziell bei hohen pv-Werten
- Enge Umlenkradien
- Neue Abmessung aus FDA-konformem iglidur® A350

Typische Anwendungsbereiche:

Verpackung, Fördertechnik, Automatisierung, Lebensmitteltechnik



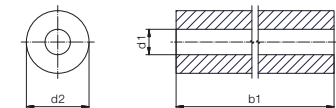
Dimensions Abmessungen [mm]

Part No. Art.-Nr.	d1 ±0.1	d2 ±0.1	b1 -0.3
A350RLM-0309-50	3.1	9.0	50.0
NEW A350RLM-0612-70	6.1	12.0	70.0
A350RLM-0614-70	6.1	14.0	70.0
A350RLM-0818-70	8.1	18.0	70.0

of conveyor belts ..

General properties Allgemeine Eigenschaften	iglidur® H1
Density Dichte	1.53 g/cm³
Colour Farbe	cream creme
Max. moisture absorption at +23°C and 50% r.h. Max. Feuchtigkeitsaufnahme bei +23°C/50% r.F.	0.1 % weight Gew.-%
Max. water absorption Max. Wasseraufnahme	0.3 % weight Gew.-%
Electrical properties Elektrische Eigenschaften	
Specific contact resistance Spezifischer Durchgangswiderstand	> 10 ¹² Ωcm
Surface resistance Oberflächenwiderstand	> 10 ¹¹ Ωcm

Mechanical properties Mechanische Eigenschaften	
Modulus of elasticity Biege-E-Modul	2,800 MPa
Flexural strength Biegefestigkeit	55 MPa
Recom. surface pressure Max. empf. Flächenpressung	80 MPa
Hardness Shore D-Härte	77
Thermal properties Thermische Eigenschaften	
Max. long-term application temperature Obere langzeitige Anwendungstemperatur	+200°C
Max. short-term application temperature Obere kurzzeitige Anwendungstemperatur	+240°C
Min. application temperature Untere Anwendungstemperatur	-40°C



Dimensions Abmessungen [mm]

Part No. Art.-Nr.	d1 ±0.1	d2 ±0.1	b1 -0.3
H1RLM-0309-50	3.1	9.0	50.0
H1RLM-0409-50	4.1	9.0	50.0
H1RLM-0511-70	5.1	11.0	70.0
H1RLM-0612-70	6.1	12.0	70.0

Part No. Art.-Nr.	d1 ±0.1	d2 ±0.1	b1 -0.3
H1RLM-0614-70	6.1	14.0	70.0
H1RLM-0812-70	8.1	12.0	70.0
H1RLM-0814-70	8.1	14.0	70.0

Available Lieferbar upon request, from stock in June auf Anfrage, ab Juni ab Lager

www.igus.eu/knifeedge rollers
www.igus.de/messerkantenrollen