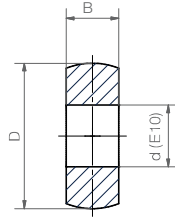


Schmale Kugelkalotten aus iglidur®-Werkstoffen für verschiedene metallische Lagergehäuse



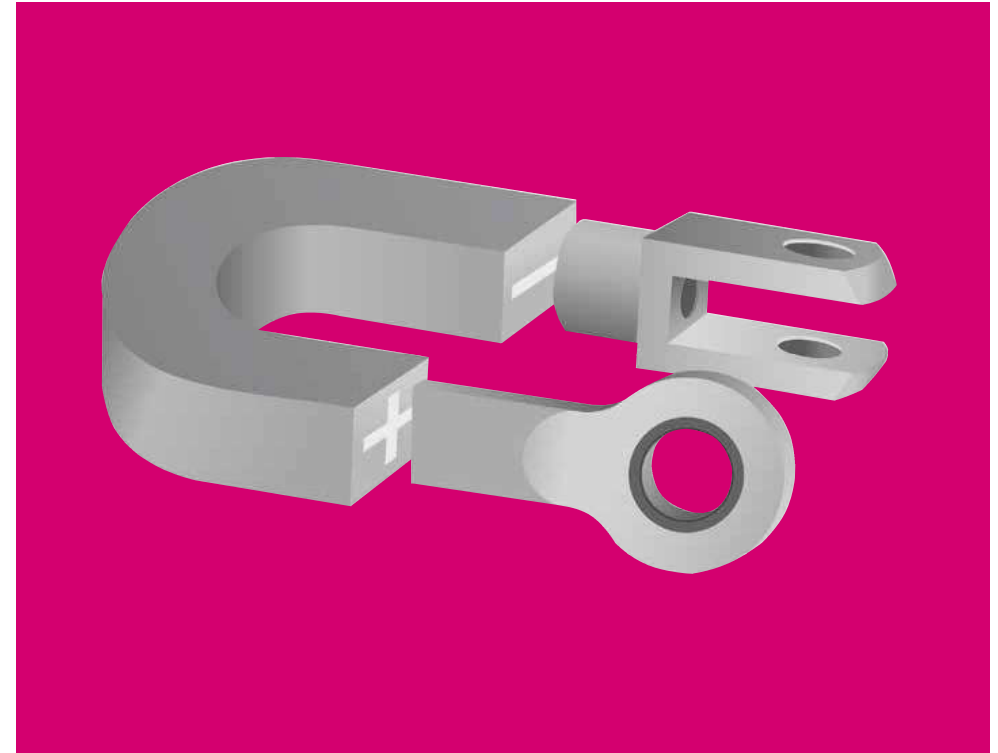
- 3 verschiedene Kalottenmaterialien zur Auswahl
iglidur® J, A180 und A350
- Acht Abmessungen für Gehäusenr. 203 bis 210
- Trockenlauf und Wartungsfreiheit
- Hohe Dauerfestigkeit
- Korrosionsbeständig
- Schmutzunempfindlich

Abmessungen [mm]

Art.-Nr.	Gehäusenr.	d E10	D	B	Max. stat. Druckbelastung	
					radial [kN]	axial [kN]
aus iglidur® J, niedrige Reibwerte (Material-Information ► ab Seite 99)						
JEM-17-17	UC203	17	47	17	10,0	7,5
JEM-20-17	UC204	20	47	17	11,5	7,5
JEM-25-17	UC205	25	52	17	14,5	7,5
JEM-30-19	UC206	30	62	19	19,5	9,5
JEM-35-20	UC207	35	72	20	24,0	10,5
JEM-40-21	UC208	40	80	21	29,0	12,0
JEM-45-22	UC209	45	85	22	34,0	13,0
JEM-50-24	UC210	50	90	24	41,5	15,5
aus iglidur® A180, FDA-konform, allrounder (Material-Information ► ab Seite 325)						
A180EM-17-17	UC203	17	47	17	7,5	6,0
A180EM-20-17	UC204	20	47	17	9,0	6,0
A180EM-25-17	UC205	25	52	17	11,5	6,0
A180EM-30-19	UC206	30	62	19	15,5	7,5
A180EM-35-20	UC207	35	72	20	19,0	8,5
A180EM-40-21	UC208	40	80	21	23,0	9,0
A180EM-45-22	UC209	45	85	22	27,0	10,0
A180EM-50-24	UC210	50	90	24	33,0	12,0
aus iglidur® A350, FDA-konform, verschleißfest (Material-Information ► ab Seite 351)						
A350EM-17-17	UC203	17	47	17	17,0	13,0
A350EM-20-17	UC204	20	47	17	20,0	13,0
A350EM-25-17	UC205	25	52	17	25,0	13,0
A350EM-30-19	UC206	30	62	19	34,0	17,0
A350EM-35-20	UC207	35	72	20	41,5	18,5
A350EM-40-21	UC208	40	80	21	50,0	20,0



Abbildung exemplarisch



igubal® detektierbar

- Detektierbar
- Staub- und schmutzunempfindlich
- Schmiermittel- und wartungsfrei
- Schwingungsdämpfend
- Geringes Gewicht
- Korrosionsfrei