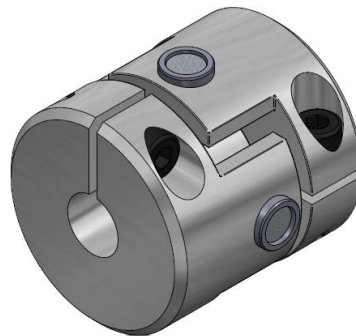
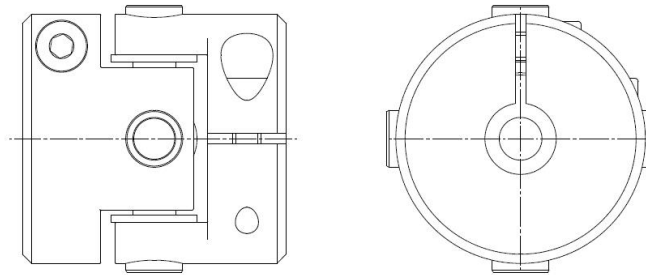




Kupplung Baureihe GK-T



RoHS

Allgemeine Informationen

Die Einbau- und Betriebsanleitung ist ein wesentlicher Bestandteil der KBK Gelenkkupplung. Sie gibt Hinweise für ein sachgerechtes Montieren, Betreiben und Warten. Bitte lesen Sie diese sorgfältig durch und beachten alle Hinweise. Nichtbeachtung kann zum Ausfall der KBK Gelenkkupplung führen.

Sicherheitshinweise



ACHTUNG!

- Der Einbau darf nur von eingewiesenem Fachpersonal durchgeführt werden.
- Rotierende Kupplungen sind Gefahrenstellen. Der Anwender / Betreiber muss für entsprechende Schutzmaßnahmen sorgen. Greifen Sie nicht in den Arbeitsbereich der Kupplung, wenn diese sich noch dreht. Sichern Sie die Maschine gegen unbeabsichtigtes Einschalten bei Montagearbeiten.

Herstellererklärung

Gemäß EG-Richtlinien für Maschinen 2006/42/EG Anhang IIB Wellenkupplungen sind im Sinne der Maschinenrichtlinien (MR) keine Maschinen, sondern Komponenten zum Einbau in Maschinen. Die Inbetriebnahme ist solange untersagt, bis durch oder nach Integration in das Endprodukt die Anforderungen der Maschinen-Richtlinien erfüllt sind.





Gelenkkupplung mit Klemmnabe: GK-T



Funktion



Die KBGK-T basieren auf dem Prinzip eines Kreuzgelenkes. Jedoch sind die Naben nicht auf diesem fixiert, sondern laufen in Gleitlagern über dieses. Somit kompensieren sie nicht nur hohen Radial- und Winkelversatz, sondern weisen darüber hinaus extrem geringe Rückstellkräfte auf. Durch den Einsatz spezieller Buchsen und Führungen sind sie dauerhaft, sehr steif und nahezu spielfrei ausgeführt.

Welle- /Nabe- Verbindungen

KBK Gelenkkupplung dürfen nur entsprechend den technischen Daten des Kataloges eingesetzt werden.

Montage - Vorbereitung

Vermeiden Sie jegliche Kraftanwendung. Die zu verbindenden Wellen und Bohrungen der Naben müssen schmutz- und gratfrei sein. Überprüfen Sie die Wellenanschlussmaße (auch Passfeder betreffende Maße) und kontrollieren Sie die Toleranzen. KBK Gelenkkupplung haben eine H7 Passung. Dieses Passungsspiel und das Einölen der Wellenzapfen erleichtert die Montage und Demontage. Das empfohlene Passungsspiel beträgt 0,02mm - 0,05mm.

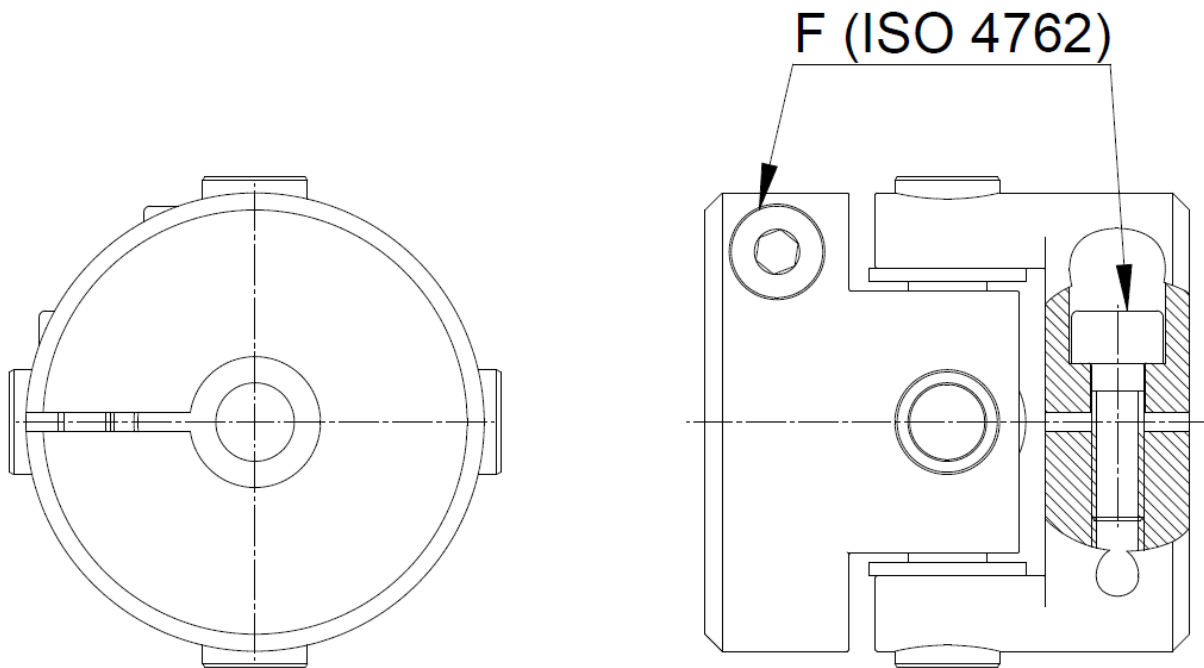
 ACHTUNG!	Öle und Fette mit Molybdändisulfid oder sonstigen Hochdruckzusätzen, sowie Gleitfettpasten dürfen nicht verwendet werden!
 HINWEIS!	Um den maximalen Versatzausgleich der Kupplung zu gewährleisten, beachten Sie den max. Störkreisdurchmesser der jeweiligen Baugröße. Diesen können Sie dem Katalogdatenblatt der Gelenkkupplungen entnehmen.



Montage

Schieben Sie die komplette Gelenkkupplung auf den Wellenstumpf auf. Bei richtiger axialer Position ziehen Sie die Klemmschrauben (F) mittels Drehmomentschlüssel auf das in der Tabelle angegebene Anzugsmoment an. Nun führen Sie den zweiten Wellenstumpf ein und ziehen die Klemmschraube (F) bei richtiger axialer Position wie zuvor an.

KBGK-T/	18	27	35	56	75	100
T _A (Nm) (F)	0,54	1,9	4,6	15,7	38	130

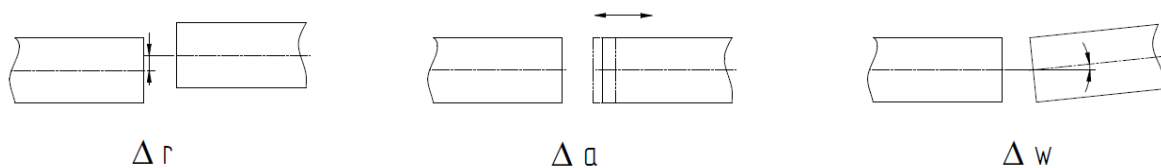


Demontage



Zur Demontage der KBK Gelenkkupplung lösen Sie die Klemmschrauben (F). Anschließend können Sie die Naben vom Wellenstumpf schieben.

Maximale Achsversätze

KBK Gelenkkupplung gleichen lateralen und angularen Wellenversatz aus.





 HINWEIS!	Im Katalog finden Sie unter technische Informationen die max. zulässigen Richtwerte für die einzelnen Verlagerungsarten. Sie bieten Sicherheit um betriebsbedingte Einflüsse, wie Wärmeausdehnungen und / oder Fundamentsenkungen auszugleichen.
 ACHTUNG!	Ein genaues Ausrichten der KBK Gelenkkupplung erhöht die Lebensdauer und die Laufruhe des gesamten Antriebsstranges wird positiv beeinflusst.

Wartung

Bei den regelmäßig durchzuführenden Inspektionsintervallen sollte eine Sichtkontrolle der KBK Gelenkkupplung mit durchgeführt werden.

Transport

KBK Gelenkkupplung werden einbaufertig geliefert. Nach der Wareneingangskontrolle sollte die Gelenkkupplung wieder originalverpackt gelagert und später der Montage so zur Verfügung gestellt werden. Die Einbau- und Betriebsanleitung sollte nach erfolgter Montage am Einsatzort immer griffbereit sein.

