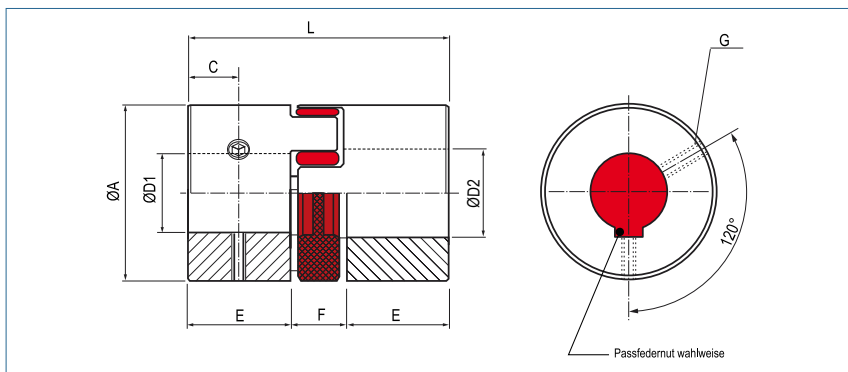
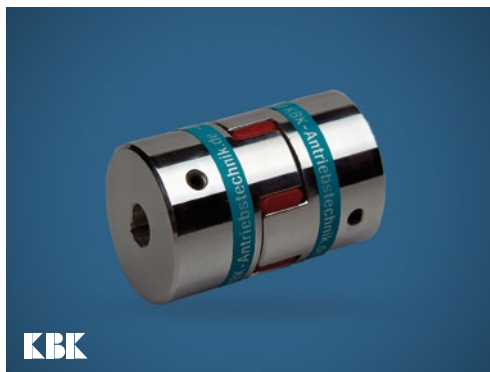


Elastomerkupplung

mit Stiftschrauben

optional komplett
in Edelstahl



Bestellbeispiel

KBE1 - 14 - 10 - 12 - 98Sh

Typ Größe ØD1 (H7) ØD2 (H1) Shorehärte

Größe	Abmessungen (mm)						Technische Daten				
	Ø A Außendurchmesser	L Länge	Ø D1-D2 Bohrungen (H7) von-bis	E	F	C	F Schraube (ISO4029) TA (Nm)	Maximal drehzahl rpm. (1/min)	Masse (pro Kupplung) (g)	Massenträgheitsmoment (pro Kupplung) J (g m ²)	Drehmoment (Nm)
5	10	15	2 - 6	5	5	2.5	1 x M3 0.5	47500	2.62	0.0000216	0.5
7	14	22	4 - 7	7	8	3.5	2 x M3 1.3	34000	6.5	0.00018	1.2
9	20	30	6 - 9	10	10	5	2 x M3 1.3	24000	22	0.00105	3
14	30	35	6 - 16	11	13	5	1 x M4 3	16000	45	0.006	12.5
19	40	66	10 - 24	25	16	10	1 x M5 6	12000	187	0.040	17
24	55	78	16 - 28	30	18	10	1 x M5 6	8500	420	0.171	60
28	65	90	20 - 38	35	20	15	1 x M6 11	7200	577	0.368	160
38	80	114	20 - 45	45	24	15	1 x M8 25	6000	1200	1125	325
42	95	126	20 - 55	50	26	20	1 x M8 25	4800	1850	16103	450
48	105	140	20 - 60	56	28	20	1 x M8 25	4300	2562	4124	525



Material Nabe - Aluminium
 Zahnkranz - Polyurethan
Nabe Bohrungstoleranz: H7
Passfedernut wahlweise nach DIN 6885
Shorehärte bis Größe 9: 92 Sh A (gelb)
 ab Größe 14: 98 Sh A (rot)
Weitere Shorehärten und technische Daten
finden Sie auf Seite 42.