

# Mubux®-Z – wkładki gwintowane właczane ...



Mubux®-Z jest włączaną wkładką gwintowaną stalową, hartowaną i cynkowaną, ze śrubowym wieńcem zębatym po stronie zewnętrznej.

## Zastosowanie

Do połączeń śrubowych w elementach kształtowych z metali nieżelaznych – przeważnie w metalach lekkich, dla otworów nieprzelotowych i przelotowych.

## Montaż

Mubux®-Z włącza się łatwo w normalny otwór. Otwór montażowy wierci się albo wykonuje od razu w odlewie kształtowym.

Mubux®-Z wkłada się do otworu odsadzeniem prowadzącym skierowanym w dół. Stempel prasy powinien być gładki (ewentualnie polerowany), aby nie utrudniać ruchu obrotowego wkładki Mubux®-Z przy włączaniu.

## Cechy produktu

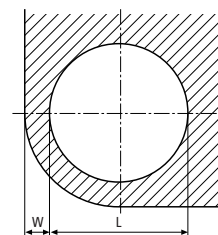
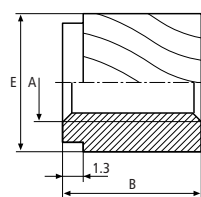
- łatwy montaż
- niskie koszty montażu poprzez włączanie
- odporny na zużycie gwint wewnętrzny
- bez operacji gwintowania

## Wkładka gwintowana włączana

**Mubux®-Z**  
norma zakładowa  
890

### Zastosowanie

Do tworzenia połączeń śrubowych o dużej wytrzymałości i odporności na zużycie, w kształtkach z metali lekkich. Nadaje się do otworów przelotowych i nieprzelotowych.



Wymiary w mm

Numer artykułu	Gwint wewnętrzny A	Gwint zewnętrzna E	Długość B	Zalecana średnica otworu <sup>1)</sup> L + 0,1	Grubość ścianki W
890 000 040.112	M 4	7,7	6,9	7,2	2,4
890 000 050.112	M 5	7,7	6,9	7,2	2,4
890 000 060.112	M 6	10,3	9,5	9,6	3,0

<sup>1)</sup> Wartości zalecane. Pożądane jest przeprowadzenie próby w odpowiednim materiale.

**Przykład ustalania numeru artykułu** Wkładka gwintowana włączana Mubux®-Z z gwintem wewnętrznym A = M4, ze stali, utwardzana, ocynkowana, bezbarwna pasywacja o grubej warstwie: Mubux®- Z 890 000 040.112

**Materiały** Stal, hartowana, ocynkowana, bezbarwna pasywacja o grubej warstwie

**Tolerancje** ISO 2768-m

**Gwint** Gwint wewnętrzny: według ISO 6H