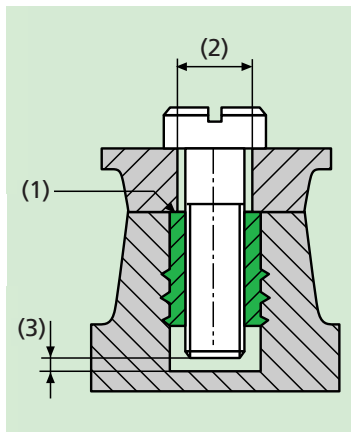


B-Lok® Samojistící závitová vložka



Obr. 18

B-Lok® je závitová vložka s různými vnějšími profily. Tyto zaručují vždy optimální ukotvení ve všech výliscích z umělé hmoty.

Charakteristiky výrobku

- Nepřekonatelně krátké montážní časy
- Automaticky činné zajištění šroubu proti uvolnění.
- Úspora nákladů na zajišťovací prvky.

Konstrukce výlisků a úložného otvoru

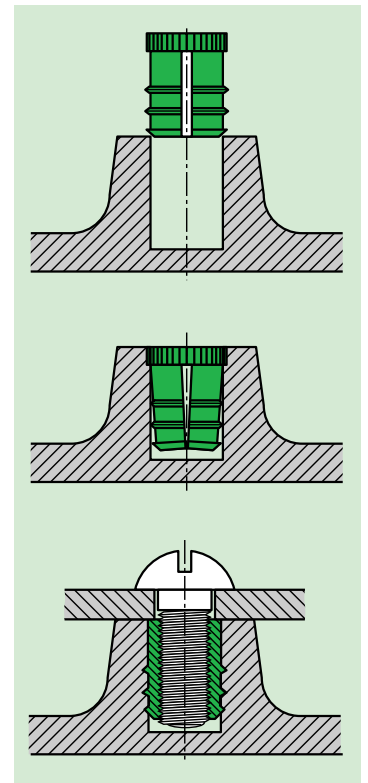
Upevňovací díl musí doléhat na závitovou vložku, viz. obr. 18 (1). **Otvor (2) proto dimenzovat úzký a nezahlubovat.** B-Lok® lícuje zpracovat(1).

Délka šroubu je třeba volit tak, aby byl B-Lok® úplně rozepnut.

Průměr otvoru a tloušťka stěn jsou závislé na materiálu výlisku. Informujte se prosím nebo proveďte zkoušku. Směrné hodnoty viz. podniková norma. Kuželovitost 0,5° až max. 1°.

Pro B-Lok® se doporučuje nejmenší možný průměr otvoru, přičemž se šroub dá ještě lehce zašroubovat. Větší otvor způsobuje sice těžký chod šroubu, ale zvyšuje také vytažovací pevnost a zajištění proti pootočení.

Hloubka otvoru pokud možno předdimenzovat. Šroub však nesmí v žádném případě dole v otvoru dosednout, viz. (3).



Obr. 19

Montáž

1. B-Lok® se vtlačuje do úložného otvoru. Při tom se ohnou oba segmenty dovnitř (obr. 19).
2. Při zašroubování šroubu dostanou segmenty opět svůj původní tvar. Při tom se vnější profil ve stěně otvoru ukotví. Zbytkové napětí působí jako zajištění šroubu (obr. 19).

U malých sérií se B-Lok® usazuje jednoduchým ručním pákovým nástrojem (event. malý lis, zafixovaná vrtačka).

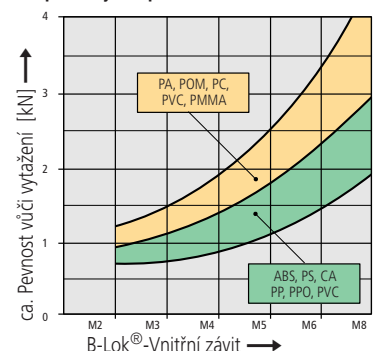
U velkých sérií: Jednoduché nebo vícenásobné montážní stroje na poptávku.

Výběr správného typu B-Lok®

Materiál	B-Lok®	Podnik.norma	Strana
Termoplast	-MV nebo -E	812/815, 830/831	25, 26
Termoset	-R	841	27
PU/PUR pěna	-R, -MV nebo -E	841, 812/815 830/831	27, 25, 26
Dřevno	-F nebo -E	821/823, 830/831	26
Průchozí otvory ve vrstvených mater. nebo ve stěnách	-RK	842	27

Obr. 20

Doporučuje se praktická zkouška.



Obr. 21



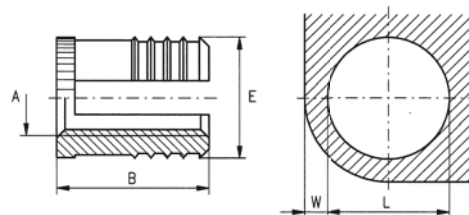
Rozpínací závitová vložka
samojistící

B-Lok®-MV
podnik. norma
812 až 815

Použití

Pro vytvoření šroubových spojů s možností zatížení, odolných proti opotřebení a vibracím ve výliscích z umělé hmotě, především v Termoplastech.

Ukotvení ve výlisku je provedeno přesnými kotevními žebry, zajištění proti pootočení ozubeným věncem. Jištění šroubu proti vibracím upínacím účinkem obou segmentů.



Rozměry v mm

číslo dílu	vnitřní závit	vnější průměr	délka	počet kotevních žebor	min. tloušťka stěny	průměr otvoru ¹⁾ (směrná hodnota)
	A	E	B		W	L +0,1
812 000 020.800	M 2	3,45	4,0	2	1,6	3,2
813 000 025.800	M 2,5	4,3	4,8	3	2,0	4,0
813 000 030.800	M 3	4,3	4,8	3	2,0	4,0
813 000 035.800	M 3,5	5,1	6,4	3	2,4	4,8
814 000 040.800	M 4	5,9	8,0	4	2,8	5,6
815 000 050.800	M 5	6,7	9,5	5	3,2	6,4
815 000 060.800	M 6	8,3	12,7	5	4,0	8,0
815 000 080.800	M 8	9,9	12,7	5	4,8	9,5

1) Jiné rozměry a počty kotevních žebor při stejné délce a vnitřním závitě na poptávku.

1) Konicita max. +0,04 mm

Příklad nalezení čísla dílu

Samojistící závitová vložka B-Lok®-MV dle podnikové normy 815 0 s vnitřním závitěm M5 a s 5 kotevními žebry z mosazi: B-Lok®-MV 815 000 050.800

Materál

Mosaz

Art. Č. (čtvrtá skupina čísel) 800

Tolerance

ISO 2768-m

Závit

vnitřní závit A: dle ISO 6H
vnitřní závit UNC, UNF, Whitworth na poptávku

Animace

