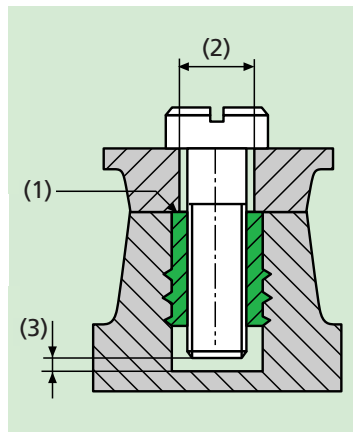


B-Lok[®] Samojistící závitová vložka



Obr. 18

B-Lok[®] je závitová vložka s různými vnějšími profily. Tyto zaručují vždy optimální ukotvení ve všech výliscích z umělé hmoty.

Charakteristiky výrobku

- Nepřekonatelně krátké montážní časy
- Automaticky činné zajištění šroubu proti uvolnění.
- Úspora nákladů na zajišťovací prvky.

Konstrukce výlisků a úložného otvoru

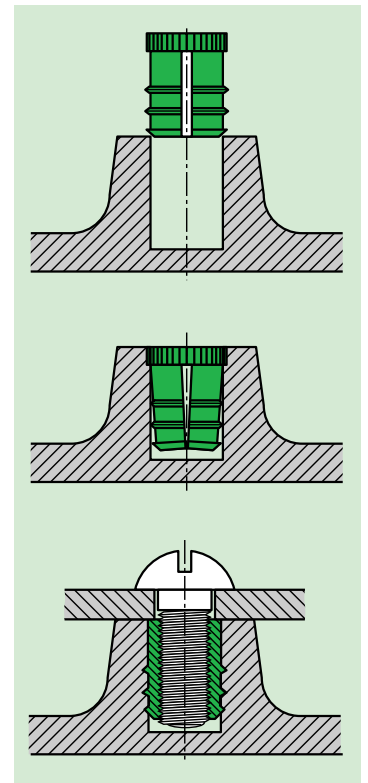
Upevňovací díl musí doléhat na závitovou vložku, viz. obr. 18 (1). **Otvor (2) proto dimenzovat úzký a nezahlubovat.** B-Lok[®] lícuje zpracovat(1).

Délka šroubu je třeba volit tak, aby byl B-Lok[®] úplně rozepnut.

Průměr otvoru a tloušťka stěn jsou závislé na materiálu výlisku. Informujte se prosím nebo proveďte zkoušku. Směrné hodnoty viz. podniková norma. Kuželovitost 0,5° až max. 1°.

Pro B-Lok[®] se doporučuje nejmenší možný průměr otvoru, přičemž se šroub dá ještě lehce zašroubovat. Větší otvor způsobuje sice těžký chod šroubu, ale zvyšuje také vytažovací pevnost a zajištění proti pootočení.

hloubka otvoru pokud možno předimenzovat. Šroub však nesmí v žádném případě dole v otvoru dosednout, viz. (3).



Obr. 19

Montáž

1. B-Lok[®] se vtláče do úložného otvoru. Při tom se ohnou oba segmenty dovnitř (obr. 19).
2. Při zašroubování šroubu dostanou segmenty opět svůj původní tvar. Při tom se vnější profil ve stěně otvoru ukotví. Zbytkové napětí působí jako zajištění šroubu (obr. 19).

U malých sérií se B-Lok[®] usazuje jednoduchým ručním pákovým nástrojem (event. malý lis, zafixovaná vrtačka).

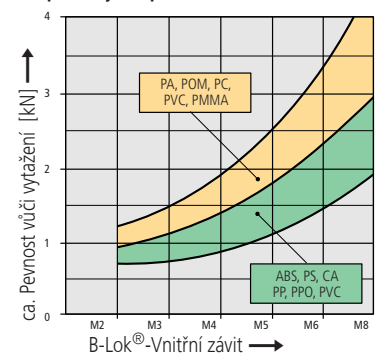
U velkých sérií: Jednoduché nebo vícenásobné montážní stroje na poptávku.

Výběr správného typu B-Lok[®]

Materiál	B-Lok [®]	Podnik.norma	Strana
Termoplast	-MV nebo -E	812/815, 830/831	25, 26
Termoset	-R	841	27
PU/PUR pěna	-R, -MV nebo -E	841, 812/815, 830/831	27, 25, 26
Dřevno	-F nebo -E	821/823, 830/831	26
Průchozí otvory ve vrstvených mater. nebo ve stěnách	-RK	842	27

Obr. 20

Doporučuje se praktická zkouška.



Obr. 21

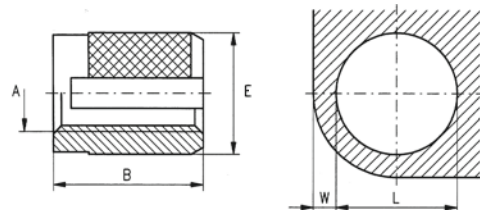


Rozpínací závitová vložka
samojistící

B-Lok®-R
podnik. norma
841

Použití

Pro vytvoření šroubových spojů s možností zatížení, odolných proti opotřebení a vibracím v umělé hmotě, především v Termosetech-Duroplastech.



Rozměry v mm

číslo dílu	vnitřní závit A	vnější průměr E	délka B	min. tloušťka stěny W	průměr otvoru (směrná hodnota) L +0,1
841 000 020.800	M 2	3,55	4,0	2,4	3,2
841 000 025.800	M 2,5	4,3	4,8	3,2	4,0
841 000 030.800	M 3	4,3	4,8	3,2	4,0
841 000 035.800	M 3,5	5,1	6,4	3,6	4,7
841 000 040.800	M 4	6,0	8,0	4,0	5,5
841 000 050.800	M 5	6,8	9,5	4,8	6,3
841 000 060.800	M 6	8,4	12,7	6,0	7,9
841 000 080.800	M 8	9,9	12,7	7,0	9,5

Příklad nalezení čísla dílu

Samojistící závitová vložka B-Lok®-R dle podnikové normy 841, s vnitřním závitem M5 z mosazi: A = B-Lok®-R 841 000 050.800

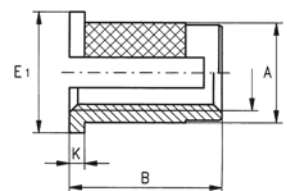


Rozpínací závitová vložka
samojistící

B-Lok®-RK
podnik. norma
842

Použití

S dodatečnou opěrnou hlavou. B-Lok®- RK se používají v průchozích otvorech u vrstvených materiálů a ve stěnách krytů.



Rozměry v mm

číslo dílu	vnitřní závit A	vnější průměr E	délka B	průměr hlavy E ₁	výška hlavy K	min. tloušťka stěny W	průměr otvoru (směrná hodnota) L +0,1
842 000 020.800	M 2	3,55	4,0	4,8	0,6	2,4	3,2
842 000 025.800	M 2,5	4,3	4,8	5,6	0,6	2,8	4,0
842 000 030.800	M 3	4,3	4,8	5,6	0,6	3,2	4,0
842 000 035.800	M 3,5	5,1	6,4	6,4	0,8	3,6	4,7
842 000 040.800	M 4	6,0	8,0	7,2	0,8	4,0	5,5
842 000 050.800	M 5	6,8	9,5	8,0	1,0	4,8	6,3
842 000 060.800	M 6	8,4	12,7	9,5	1,3	6,0	7,9
842 000 080.800	M 8	9,9	12,7	11,0	1,3	6,0	9,5

Příklad nalezení čísla dílu

Samojistící závitová vložka B-Lok®-RK dle podnikové normy 842, s vnitřním závitem M5 z mosazi: B-Lok®-RK 842 000 050.800

Materiál

Mosaz

Art. Č. (čtvrtá skupina čísel) 800

Tolerance

ISO 2768-m

Závit

vnitřní závit A: dle ISO 6H