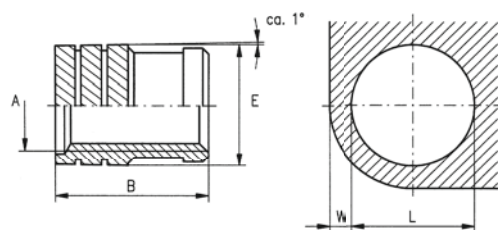


#### Applicazione

Per la costruzione di fissaggi avvitati resistenti a carichi ed usura in plastica dura.

#### Animazione

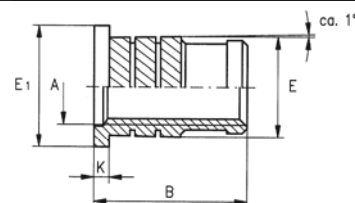


Misure in mm

Codice articolo	Filettatura interna	Diametro esterno	Lunghezza	Spessore minimo parete	Diametro foro (valori indicativi)
	A	E	B	W	L +0,1
850 000 020.800	M 2	3,35	4,0	1,6	3,1
850 000 025.800	M 2,5	4,2	5,3	2,0	3,8
850 000 030.800	M 3	4,2	5,3	2,0	3,8
850 000 035.800	M 3,5	5,0	6,3	2,5	4,6
850 000 040.800	M 4	5,8	7,4	2,5	5,4
850 000 050.800	M 5	6,6	8,3	2,5	6,2
850 000 060.800	M 6	8,2	9,2	2,8	7,8
850 000 080.800	M 8	9,7	9,2	3,8	9,3
850 000 100.800	M 10	12,0	9,2	5,5	11,6

#### Esempio per individuare il codice articolo

Inserto Mubux®-A serie norma interna 850 con filettatura interna A = M4,  
in ottone: Mubux®-A 850 000 040.800



Misure in mm

Codice articolo	Filettatura interna	Diametro esterno (senza testa)	Diametro testa	Altezza testa	Lunghezza
	A	E	E <sub>1</sub>	K	B
852 000 020.800	M 2	3,35	4,8	0,6	4,6
852 000 025.800	M 2,5	4,2	5,6	0,6	5,9
852 000 030.800	M 3	4,2	5,6	0,6	5,9
852 000 035.800	M 3,5	5,0	6,4	0,8	7,1
852 000 040.800	M 4	5,8	7,2	0,8	8,2
852 000 050.800	M 5	6,6	8,0	1,0	9,3
852 000 060.800	M 6	8,2	9,5	1,3	10,5
852 000 080.800	M 8	9,7	11,0	1,3	10,5
852 000 100.800	M 10	12,0	14,0	1,6	10,8

Per diametro preforo ved. C. articolo 850 ... ..

**Materiale**  
**Tolleranze**  
**Filettatura**

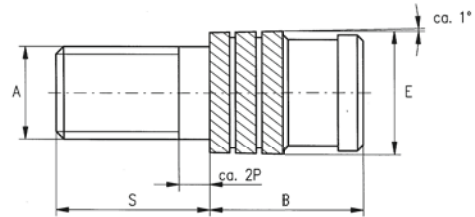
Ottone  
ISO 2768-m  
Filettatura interna A: conforme a ISO 6H

C. articolo (quarto gruppo di numeri) ... .. 800



Inserto a pressione

**Mubux®-AS**  
Norma interna  
856



Lunghezze disponibili  
(altre lunghezze su richiesta)

Misure in mm

Codice articolo	Filettatura interna	Diametro esterno	Lunghezza inserto	Diametro foro (valori indicativi)
	A	E	B	L +0,1
856 000 030. ...	M 3	4,2	5,3	3,8
856 000 035. ...	M 3,5	5,0	6,3	4,6
856 000 040. ...	M 4	5,8	7,4	5,4
856 000 050. ...	M 5	6,6	8,3	6,2
856 000 060. ...	M 6	8,2	9,2	7,8
856 000 080. ...	M 8	9,7	9,2	9,3

Codice articolo 11 <sup>a</sup> pos.	Lunghezza
	S
... .. 820	6
... .. 840	10
... .. 860	16
... .. 880	25

Lunghezza filettatura = S - 2P  
P = passo filettatura

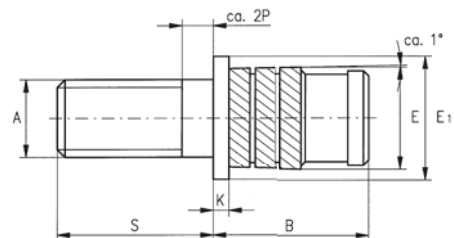
**Esempio per individuare il codice articolo**

Inserto a pressione Mubux®-AS serie norma interna 856, lunghezza del perno filettato **S = 10 mm** e filettatura A = M4, in ottone: Mubux®-AS 856 000 040.**840**



Inserto a pressione

**Mubux®-ASK**  
Norma interna  
857



Misure in mm

Codice articolo	Filettatura interna	Diametro esterno (senza testa)	Diametro testa	Altezza testa	Lunghezza
	A	E	E <sub>1</sub>	K	B
857 000 030. ...	M 3	4,2	5,6	0,6	5,9
857 000 035. ...	M 3,5	5,0	6,4	0,8	7,1
857 000 040. ...	M 4	5,8	7,2	0,8	8,2
857 000 050. ...	M 5	6,6	8,0	1,0	9,3
857 000 060. ...	M 6	8,2	9,5	1,3	10,5
857 000 080. ...	M 8	9,7	11,0	1,3	10,5

Lunghezze perni disponibili: ved. tabella Norma Interna 856

Per diametro preforo ved. C. articolo 856 ... ..

**Materiale** Ottone  
**Tolleranze** ISO 2768-m  
**Filettatura** Filettatura bullone A: conforme a ISO 6g