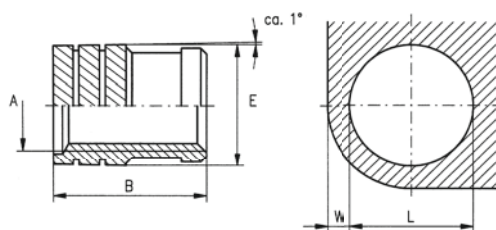


Zastosowanie

Do połączeń śrubowych o wysokiej wytrzymałości i odporności na zużycie w twardej tworzywach sztucznych.

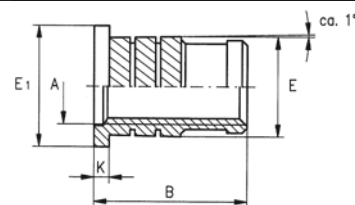
Animacja


Wymiary w mm

Numer artykułu	Gwint wewnętrzny	Średnica zewnętrzna	Długość	Minimalna grubość ścianki	Średnica otworu (wartość zalecana)
	A	E	B	W	L +0,1
850 000 020.800	M 2	3,35	4,0	1,6	3,1
850 000 025.800	M 2,5	4,2	5,3	2,0	3,8
850 000 030.800	M 3	4,2	5,3	2,0	3,8
850 000 035.800	M 3,5	5,0	6,3	2,5	4,6
850 000 040.800	M 4	5,8	7,4	2,5	5,4
850 000 050.800	M 5	6,6	8,3	2,5	6,2
850 000 060.800	M 6	8,2	9,2	2,8	7,8
850 000 080.800	M 8	9,7	9,2	3,8	9,3
850 000 100.800	M 10	12,0	9,2	5,5	11,6

Przykład ustalania numeru artykułu

Wkładka gwintowana wtlaczana Mubux®-A z typoszeregu normy zakładowej 850, z gwintem wewnętrznym A = M4, mosiężna: Mubux®-A 850 000 040.800



Wymiary w mm

Numer artykułu	Gwint wewnętrzny	Średnica zewnętrzna (bez łba)	Średnica łba	Wysokość łba	Długość
	A	E	E ₁	K	B
852 000 020.800	M 2	3,35	4,8	0,6	4,6
852 000 025.800	M 2,5	4,2	5,6	0,6	5,9
852 000 030.800	M 3	4,2	5,6	0,6	5,9
852 000 035.800	M 3,5	5,0	6,4	0,8	7,1
852 000 040.800	M 4	5,8	7,2	0,8	8,2
852 000 050.800	M 5	6,6	8,0	1,0	9,3
852 000 060.800	M 6	8,2	9,5	1,3	10,5
852 000 080.800	M 8	9,7	11,0	1,3	10,5
852 000 100.800	M 10	12,0	14,0	1,6	10,8

Średnica otworu montażowego patrz art. nr 850

Materiał

Mosiądz

Numer artykułu (czwarta grupa cyfr) 800

Tolerancje

ISO 2768-m

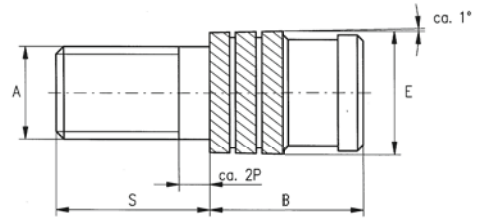
Gwint

Gwint wewnętrzny A: według ISO 6H



Wkręt bez łba, wtlaczany

Mubux®-AS
norma zakładowa
856



Dostarczane długości wkrętów bez łba.
(inne długości na zamówienie)

Wymiary w mm

Numer artykułu	Gwint	Średnica zewnętrzna	Długość wkładki	Zalecana średnica otworu montażowego L +0,1
	A	E	B	
856 000 030. ...	M 3	4,2	5,3	3,8
856 000 035. ...	M 3,5	5,0	6,3	4,6
856 000 040. ...	M 4	5,8	7,4	5,4
856 000 050. ...	M 5	6,6	8,3	6,2
856 000 060. ...	M 6	8,2	9,2	7,8
856 000 080. ...	M 8	9,7	9,2	9,3

Numer artykułu (miejsce jedenaste)	Długość
	S
... .. 820	6
... .. 840	10
... .. 860	16
... .. 880	25

Długość gwintu = S - 2P
P = skok gwintu

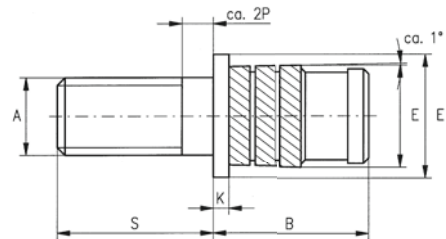
Przykład ustalania numeru artykułu

Wkręt bez łba wtlaczany Mubux®-AS z typoszeregu normy zakładowej 856, długość wkrętu **S = 10 mm** mosiężny: Mubux®-AS 856 000 040. **840**



Wkręt bez łba, wtlaczany

Mubux®-ASK
norma zakładowa
857



Wymiary w mm

Numer artykułu	Gwint	Średnica zewnętrzna (bez łba)	Średnica łba	Wysokość łba	Długość
	A	E	E ₁	K	B
857 000 030. ...	M 3	4,2	5,6	0,6	5,9
857 000 035. ...	M 3,5	5,0	6,4	0,8	7,1
857 000 040. ...	M 4	5,8	7,2	0,8	8,2
857 000 050. ...	M 5	6,6	8,0	1,0	9,3
857 000 060. ...	M 6	8,2	9,5	1,3	10,5
857 000 080. ...	M 8	9,7	11,0	1,3	10,5

Dostarczane długości wkrętów: patrz tabela w normie zakładowej 856 Średnica otworu montażowego patrz art. nr 856

Materiał Mosiądz
Tolerancje ISO 2768-m
Gwint Gwint trzpienia A: według ISO 6g