

# Mubux®-A Vtlačovací závitová vložka/ závitový kolík...



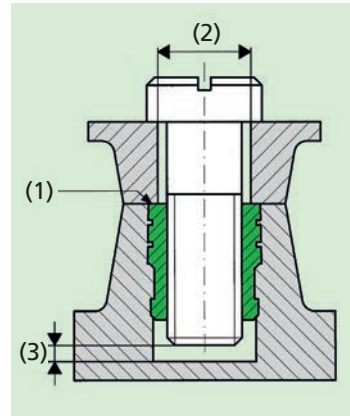
Mubux®-A je závitová vložka nebo závitový kolík s několikerým šikmo ozubeným, kónickým kotvicím profilem a vodící násadou pro bezproblémové usazení.

## Oblast použití

Pro všechny výlisky z tvrdé umělé hmoty.

## Charakteristiky výrobku

- jednoduchá a rychlá montáž. Zvláštní násada zamezuje poruchám při montáži.
- relativně malý průměr a malá montážní délka.
- zvláště cenově výhodná



Obr. 16

## Konstrukce výlisku a úložný otvor

Upevňovaný díl musí doléhat na zdvihovou násadu, viz. obr. 16 (1).

**Otvor (2) proto dimenzovat úzky a nezahlubovat.**

Mubux®-A líčujíc zpracovat (1).

Oba díly z umělé hmoty musí do sebe zapadnout se zajištěním proti pootočení, aby nemohlo dojít k pákovému účinku s následkem ulomení.

**Průměr otvoru** a tloušťky stěn jsou závislé na materiálu dílu. Prosím informujte se, nebo zjistěte pokusem. Směrné hodnoty viz v podnikových normách.

**Hloubka otvoru**  $\geq$  délka Mubux®-A + 1 mm. Šroub nesmí v žádném případě v otvoru dole dosednout, viz. (3).

## Dodávané provedení:

- standardní délka
- zkrácené provedení
- úložná hlava pro elektrické kontakty nebo pro současné upevnění několika dílů.
- závitový kolík s nebo bez úložné hlavy

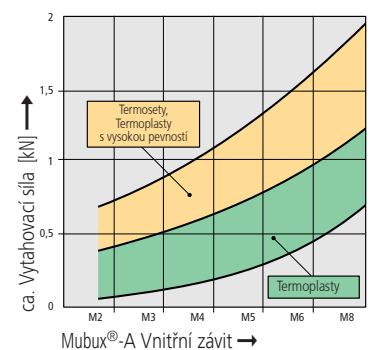
## Montáž

Mubux®-A vodící násadou vložít směrem dolů do úložného otvoru a ruční pákou, nebo malým lisem vtlačit. (viz. obr. 16).

**Mubux®-A nezatloukat kladivem!**

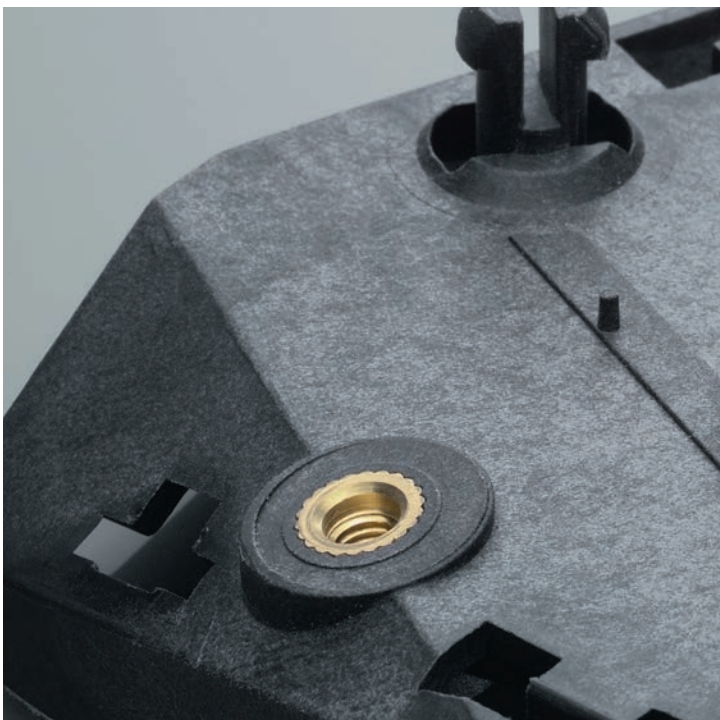
Mubux®-A dosahuje vynikající vytažovací pevnosti, pokud je vložen okamžitě po odformování do ještě zcela nevychladlého výlisku.

Mubux®-A se také dobře osvědčil u některých Termosetů při ukládání pomocí ultrazvuku..



Obr. 17

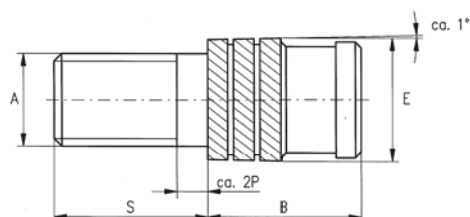
Všechny hodnoty v tabulce (obr.17) jsou platné jen tehdy, je-li šroub zašroubován nejméně na 50% do závitové vložky.





### Vtlačovací závitový kolík

**Mubux®-AS**  
podnik. norma  
856



dodávají se délky kolíků  
(jiné délky na dotaz)

Rozměry v mm

číslo dílu	závit	vnější prmr	délka vložky	průměr otvoru (směrná hodnota)	číslo dílu 11. místo	délka
	A	E	B	L +0,1	S	
856 000 030. ...	M 3	4,2	5,3	3,8	... .. 820	6
856 000 035. ...	M 3,5	5,0	6,3	4,6	... .. 840	10
856 000 040. ...	M 4	5,8	7,4	5,4	... .. 860	16
856 000 050. ...	M 5	6,6	8,3	6,2	... .. 880	25
856 000 060. ...	M 6	8,2	9,2	7,8		
856 000 080. ...	M 8	9,7	9,2	9,3		

Délka závitu = S - 2P  
P = stoupání závitu

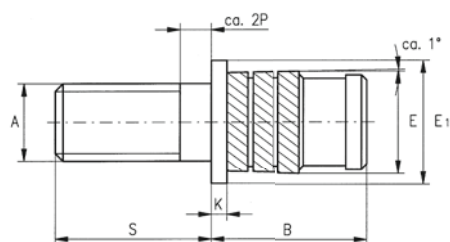
**Příklad nalezení  
čísła dílu**

Vtlačovací závitový kolík Mubux®-AS dle podnikové normy řady 856, délka závitového kolíku **S = 10 mm** a závit A = M4, z mosazi: Mubux®-AS 856 000 040.**840**



### Vtlačovací závitový kolík

**Mubux®-ASK**  
podnik. norma  
857



Rozměry v mm

číslo dílu	závit	vnější prmr (bez hlavy)	prmr hlavy	výška hlavy	délka
	A	E	E <sub>1</sub>	K	B
857 000 030. ...	M 3	4,2	5,6	0,6	5,9
857 000 035. ...	M 3,5	5,0	6,4	0,8	7,1
857 000 040. ...	M 4	5,8	7,2	0,8	8,2
857 000 050. ...	M 5	6,6	8,0	1,0	9,3
857 000 060. ...	M 6	8,2	9,5	1,3	10,5
857 000 080. ...	M 8	9,7	11,0	1,3	10,5

**Dodávané délky kolíků: viz. tabulka 856**

**Průměr úložného otvoru viz. díl č. 856 ... ..**

**Materiál** Mosaz  
**Tolerance** ISO 2768-m  
**Závit** Závit kolíku A: dle ISO 6g