

Mubux®-A wkładka gwintowana wtlaczana / wkret bez łba...



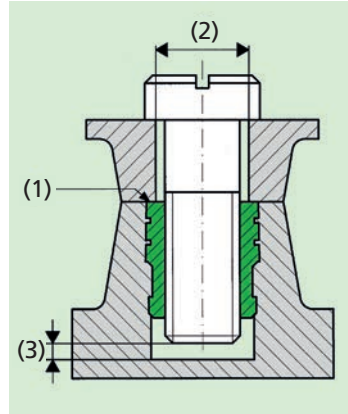
Mubux®-A jest wkładką gwintowaną lub wkrętem bez łba z wielokrotnym, stożkowym profilem kotwiącym o zębach skośnych oraz odsadzeniem prowadzącym, zapewniającym łatwe osadzenie.

Zakres zastosowania

Do wszystkich kształtek z twardych tworzyw sztucznych.

Cechy wyrobu

- Łatwy i szybki montaż. Specjalne odsadzenie prowadzące zapobiega błędom montażowym.
- Względnie mała średnica i długość.
- Szczególnie ekonomiczna



Rys. 16

Konstrukcja kształtki i otworu montażowego

Mocowana część powinna przylegać do montowanej wkładki, patrz rys. 16 (1). Otwór (2) powinien mieć więc małe tolerancje i nie powinien być pogłębiany. Wkładka Mubux®-A powinna być osadzona równo z powierzchnią kształtki (1).

Obie części z tworzywa sztucznego powinny zostać ustalone w położeniu uniemożliwiającym przekreślenie, tak aby nie mógł wystąpić moment obrotowy luzowania, wynikający z działania dźwigni.

Średnica otworu i grubości ścianek zależą od materiału kształtki. Prosimy zasięgnąć informacji albo wykonać próbę. Orientacyjne wartości patrz normy zakładowe.

Głębokość otworu \geq długości wkładki Mubux®-A + 1 mm. Śruba nie może w żadnym wypadku przylegać do dna otworu, patrz (3).

Dostarczane wykonania

- Długość standardowa
- Wykonanie skrócone
- Łeb stanowiący podstawę styków elektrycznych albo do jednoczesnego mocowania kilku części.
- Wkręt z łbem albo bez łba

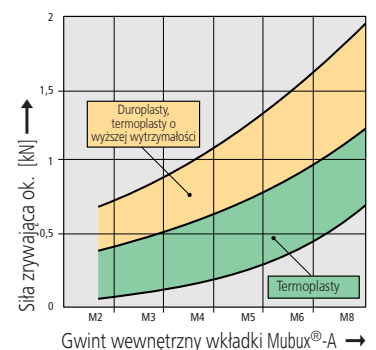
Montaż

Wkładkę Mubux®-A z odsadzeniem prowadzącym skierowanym w dół należy wprowadzić w otwór montażowy i wcisnąć za pomocą dźwigni ręcznej albo małej prasy (patrz rys. 16).

Nie wbijać wkładki młotkiem!

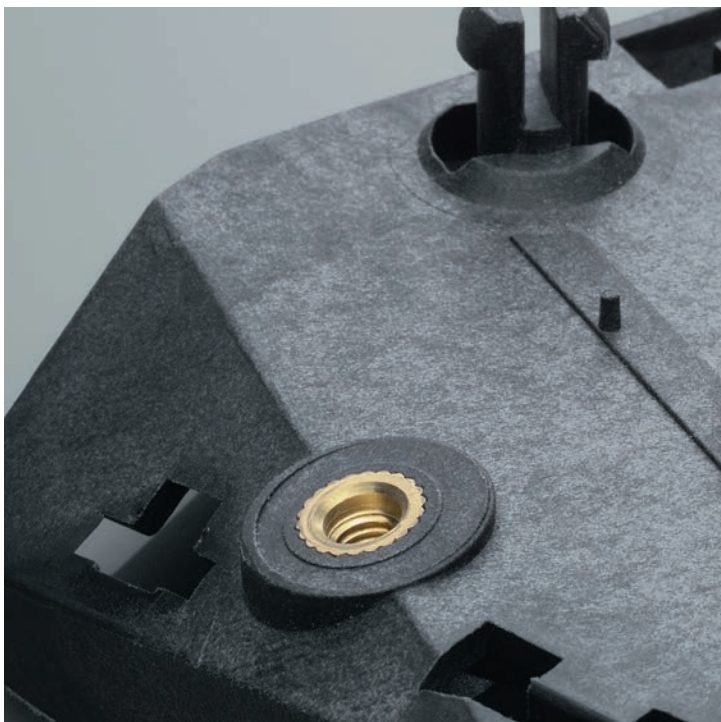
Wkładka Mubux®-A osiąga bardzo dużą wytrzymałość na zrywanie, jeżeli natychmiast po rozformowaniu zostanie zamontowana w jeszcze niecałkowicie ochłodzonej kształtce.

Wkładka Mubux®-A sprawdziła się w niektórych duroplastach również przy osadzaniu za pomocą ultradźwięków.



Rys. 17

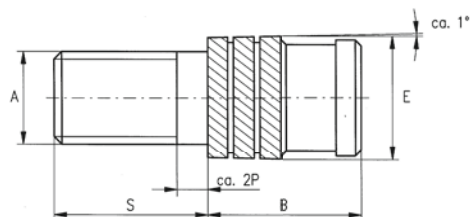
Wszystkie podane w tabelach wartości (rys. 17) obowiązują tylko wtedy, gdy śruba jest wkręcona we wkładkę co najmniej na długości 50%.





Wkręt bez łba, właczany

Mubux®-AS
norma zakładowa
856



Dostarczane długości wkrętów bez łba.
(inne długości na zamówienie)

Wymiary w mm

Numer artykułu	Gwint A	Średnica zewnętrzna E	Długość wkładki B	Zalecana średnica otworu montażowego L +0,1
856 000 030. ...	M 3	4,2	5,3	3,8
856 000 035. ...	M 3,5	5,0	6,3	4,6
856 000 040. ...	M 4	5,8	7,4	5,4
856 000 050. ...	M 5	6,6	8,3	6,2
856 000 060. ...	M 6	8,2	9,2	7,8
856 000 080. ...	M 8	9,7	9,2	9,3

Numer artykułu (miejsce jedenaste)	Długość S
... .. 820	6
... .. 840	10
... .. 860	16
... .. 880	25

Długość gwintu = S - 2P
P = skok gwintu

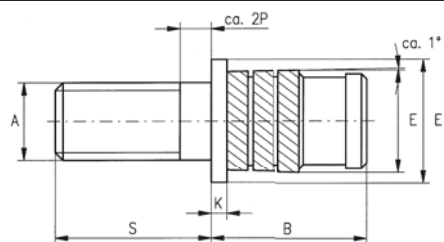
**Przykład ustalania
numeru artykułu**

Wkręt bez łba właczany Mubux®-AS z typoszeregu normy zakładowej 856, długość wkrętu **S = 10 mm**
mosiężny: Mubux®-AS 856 000 040. **840**



Wkręt bez łba, właczany

Mubux®-ASK
norma zakładowa
857



Wymiary w mm

Numer artykułu	Gwint A	Średnica zewnętrzna (bez łba) E	Średnica łba E ₁	Wysokość łba K	Długość B
857 000 030. ...	M 3	4,2	5,6	0,6	5,9
857 000 035. ...	M 3,5	5,0	6,4	0,8	7,1
857 000 040. ...	M 4	5,8	7,2	0,8	8,2
857 000 050. ...	M 5	6,6	8,0	1,0	9,3
857 000 060. ...	M 6	8,2	9,5	1,3	10,5
857 000 080. ...	M 8	9,7	11,0	1,3	10,5

Dostarczane długości wkrętów: patrz tabela w normie zakładowej 856 Średnica otworu montażowego patrz art. nr 856

Materiał Mosiądz
Tolerancje ISO 2768-m
Gwint Gwint trzpienia A: według ISO 6g