

S-Lok® – Inserto e perno filettato ...

S-Lok® è un inserto o un perno filettato con profilo esterno parzialmente sca-
lare, fasce ziggrinate elicoidali contrarie
e un innesto guida per semplificarne
l'inserimento.

La sua forma unica, adatta ai rispettivi
materiali, è stata sviluppata apposta-
mente per l'inserimento in materiali
plastici mediante procedimento termico
o ad ultrasuoni.

Rinomati produttori di macchine ad
ultrasuoni raccomandano il S-Lok® per
il ridotto fabbisogno energetico, i brevi
tempi di inserimento e la semplice
lavorazione.

Campo di applicazione

Per tutti i pezzi stampati in materiali
plastici indurenti.

Caratteristiche del prodotto

- Adatto anche per pareti sottili.
Non provoca tensioni del materiale.
- L'elevata stabilità lo rende ampia-
mente resistente alle tolleranze dei
fori e alle riduzioni del materiale.

Versioni disponibili:

- Lunghezza standard
- Versione corsa
- Testa di appoggio per contatti
elettrici oppure per il fissaggio
contemporaneo di più parti.
- Perno filettato con o senza testa di
appoggio



S-Lok® – Costruzione e montaggio ...

Struttura del pezzo stampato e preforo

Il **diametro del foro** (L) (figura 24) e gli spessori della parete (W) dipendono dal materiale del pezzo stampato, dal metodo di inserimento e dai requisiti di resistenza alla trazione e sicurezza anti-torsione. Si prega di richiedere o di verificare tramite prova. Per i valori indicati vedere le schede delle Norme interne.

È **raccomandata la svasatura** (N) nel caso in cui l'inserito non sia costampato

Diametro di svasatura (N) = diametro esterno E del S-Lok®.

Profondità di svasatura t:

M 2	~ 0,4 mm
M 2,5 / M 3,5	~ 0,5 mm
M 4 / M 5	~ 0,7 mm
M 6 / M 8 / M 10	~ 1,1 mm

Profondità di perforazione:

(T) ≥ lunghezza del S-Lok® + 1 mm (figura 24).

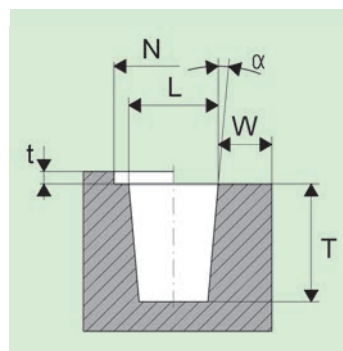


Fig. 24

Montaggio

L'inserimento avviene mediante procedimento ad ultrasuoni o procedimento termico. Durante tale procedimento il materiale plastifica e scorre nel profilo di ancoraggio del S-Lok®. Nella successiva fase di raffreddamento la sede diventa estremamente fissa e resistente.

In genere la resistenza alla trazione è inferiore rispetto a quella di altri inserti e dipende dalla plastica, dalle dimensioni del preforo, dallo spessore della parete, dalla distanza dai bordi e dalla corretta posizione del dispositivo di montaggio.

Su richiesta sono disponibili **dispositivi di montaggio** (figura 22 e 23).

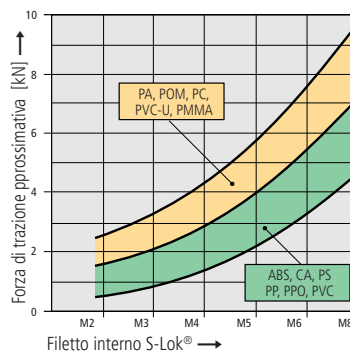


Fig. 25



Fig. 22



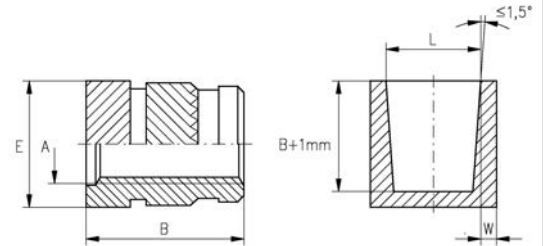
Fig. 23

Applicazione

Per la costruzione di fissaggi avvitati resistenti a carichi, all'usura e alle vibrazioni su materiale plastico, in particolare su materiali plastici termoindurenti.

L'inserto viene inserito in prefori prestampati mediante plastificazione della parete del foro con procedimento termico o ad ultrasuoni.

Animazione

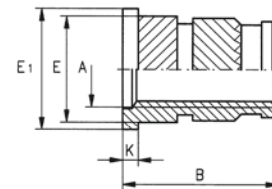


Misure in mm

Codice articolo	Filettatura interna	Diametro esterno	Lunghezza	Diametro foro (valore indicativo)	Spessore minimo parete	Codice articolo versione <u>corta</u>	Lunghezza
	A	E	B	L +0,1	W		B
860 000 020.800	M 2	3,6	4,0	3,2	2,0		
860 000 025.800	M 2,5	4,6	5,8	4,0	2,3	861 000 025.800	4,0
860 000 030.800	M 3	4,6	5,8	4,0	2,3	861 000 030.800	4,0
860 000 035.800	M 3,5	5,4	7,2	4,8	2,5	861 000 035.800	5,8
860 000 040.800	M 4	6,3	8,2	5,6	2,5	861 000 040.800	7,2
860 000 050.800	M 5	7,0	9,5	6,4	2,7	861 000 050.800	8,2
860 000 060.800	M 6	8,6	12,7	8,0	3,0	861 000 060.800	9,5
860 000 080.800	M 8	10,2	12,7	9,6	3,5	861 000 080.800	9,5
860 000 100.800	M10	12,3	12,7	11,7	4,0	861 000 100.800	9,5

Esempio per individuare il codice articolo

Inserto S-Lok®, serie norma interna 860 senza testa con filettatura interna M4, in ottone: S-Lok® 860 000 040.800



Misure in mm

Codice articolo	Filettatura interna	Diametro esterno (senza testa)	Diametro testa	Altezza testa	Lunghezza
	A	E	E₁	K	B
862 000 020.800	M 2	3,6	4,8	0,6	4,6
862 000 025.800	M 2,5	4,6	5,6	0,6	6,4
862 000 030.800	M 3	4,6	5,6	0,6	6,4
862 000 035.800	M 3,5	5,4	6,4	0,8	8,0
862 000 040.800	M 4	6,3	7,2	0,8	9,0
862 000 050.800	M 5	7,0	8,0	1,0	10,5
862 000 060.800	M 6	8,6	9,5	1,3	14,0
862 000 080.800	M 8	10,2	11,0	1,3	14,0
862 000 100.800	M 10	12,3	14,0	1,3	14,0

Per diametro preforo ved. C. articolo 860

Materiale

Ottone

C. articolo (**quarto** gruppo di numeri) 800

Altri materiali, su richiesta.

Tolleranza

ISO 2768-m

Filettatura

Filettatura interna A: conforme a ISO 6H