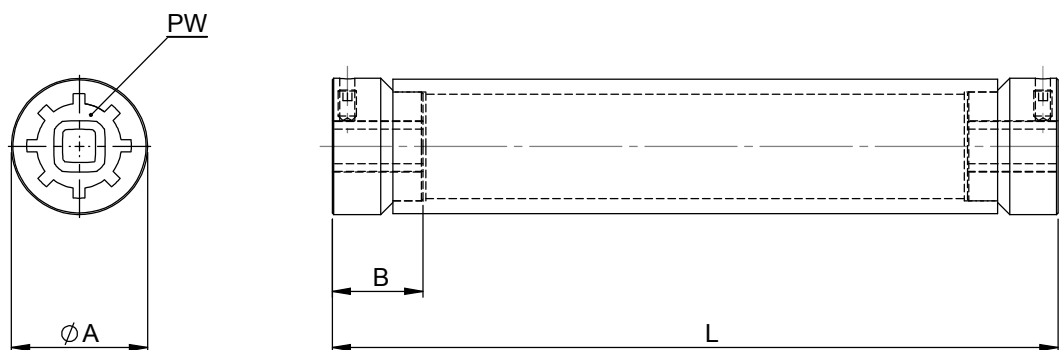


### 3.3.6 Drehversteifung • Maßblatt

Bei großen Achsabständen oder Torsionskräften empfehlen wir die Verwendung unserer Drehversteifungen. Sie verhindern eine Asynchronität des Hubsystems durch Verdrehung/Torsion der Profilwellen.



! Die axiale Sicherung der Profilwellen/Drehversteifungen erfolgt durch die Schneidring-schrauben. Verwenden Sie bitte möglichst nur kurze Profilwellen und beachten dabei stets die Einschubtiefe „B“.

Der Artikelnummer stets die Länge „L = \_ \_ \_ \_“ in mm anhängen!

Drehversteifung für lifgo® & lean SL®		Einheit	5.0	5.1	5.3
Einschubtiefe	A	mm	Ø 30	Ø 45	Ø 89
	B	mm	25	30	90
	L	mm	nach Kundenangabe		
Drehmoment max.	Mt	Nm	siehe Profilwelle		
Polares Trägheitsmoment	Ip	mm <sup>4</sup>	45850	245897	2804721
Hauptträgheitsmoment	Ix, Iy	mm <sup>4</sup>	22925	122948	1402360
Profilwelle	PW		PG 14	PG 20	KW 42
Gewicht		kg/m	1,86+0,20	4,63+0,51	11,90+5,53

Artikelnummer	lifgo® & lean SL®	5.0	5.1	5.3
Drehversteifung		500 478	500 479	500 480