

3.3.7 Wellenadapter 1 und 2 & Profilwellenadapter • Maßblatt

Wellenadapter in den Varianten 1 und 2 dienen zur drehsteifen Verbindung zwischen Getriebe und Profilwelle/Getriebe.

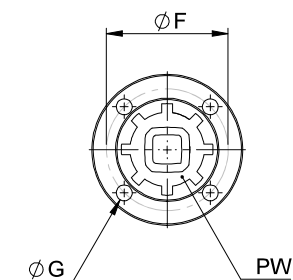
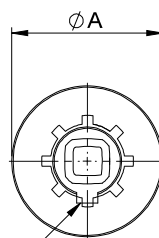
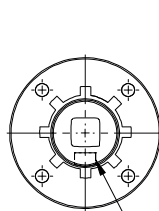
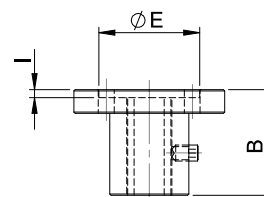
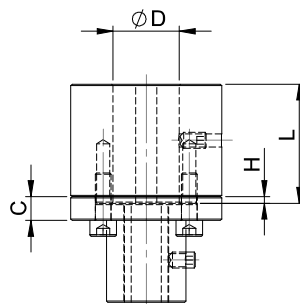
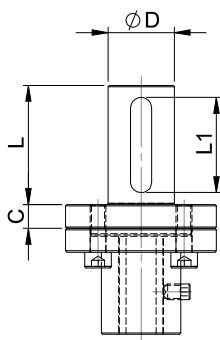
Der Profilwellenadapter wird auch einzeln geliefert, wenn die Herstellung der getriebeseitigen Anbindung kundenseitig durchgeführt wird.



Wellenadapter Variante 1

Wellenadapter Variante 2

Profilwellenadapter



Passfedernut
DIN 6885 P9

! Die Maße „D“ und „L“ sowie die Variante 1 oder 2 werden selbst ausgelegt/gewählt.

Der Artikelnummer stets die Maße „D = Ø ____ x L __L1“ in mm sowie Variante V _ anhängen!

Wellenadapter/ Profilwellenadapter für lifgo® & lean SL®	Einheit	5.0	5.1	5.3
A	mm	Ø 45	Ø 57	Ø 90
B	mm	28	40	65
C	mm	8	9	16
D	mm	nach Kundenangabe		
E	mm	Ø 28 H7 ↓ 2,5	Ø 38 H7 ↓ 3	Ø 58 H7 ↓ 4
F	mm	Ø 35	Ø 46	Ø 72
G	mm	Ø 5,3	Ø 6,2	Ø 10,5
H	mm	2	2,5	3,5
I	mm	2,5	3	4
L	mm	nach Kundenangabe		
L1	mm	nach Kundenangabe		
Drehmoment max.	Mt Nm	40	152	954
Profilwelle	PW	PG 14	PG 20	KW 42
Gewicht Variante 1	kg	0,27	0,63	2,56
Gewicht Variante 2	kg	0,45	0,94	3,25
Gewicht PWA	kg	0,12	0,24	1,10

Artikelnummer	lifgo® & lean SL®	5.0	5.1	5.3
Wellenadapter Variante 1	mit Sicherung	500 455	500 456	500 457
Wellenadapter Variante 2	mit Sicherung	500 487	500 488	500 489
Profilwellenadapter	mit Sicherung	500 483	500 484	500 485