

# Definition Einschwenkrichtung Rechts oder Links hin zum Spannpunkt (Bsp: Lage Spannpunkt 0°)

Links einschwenkend zum Spannpunkt

Links einschwenkend

Endstellung gespannt

Spannpunkt 0°

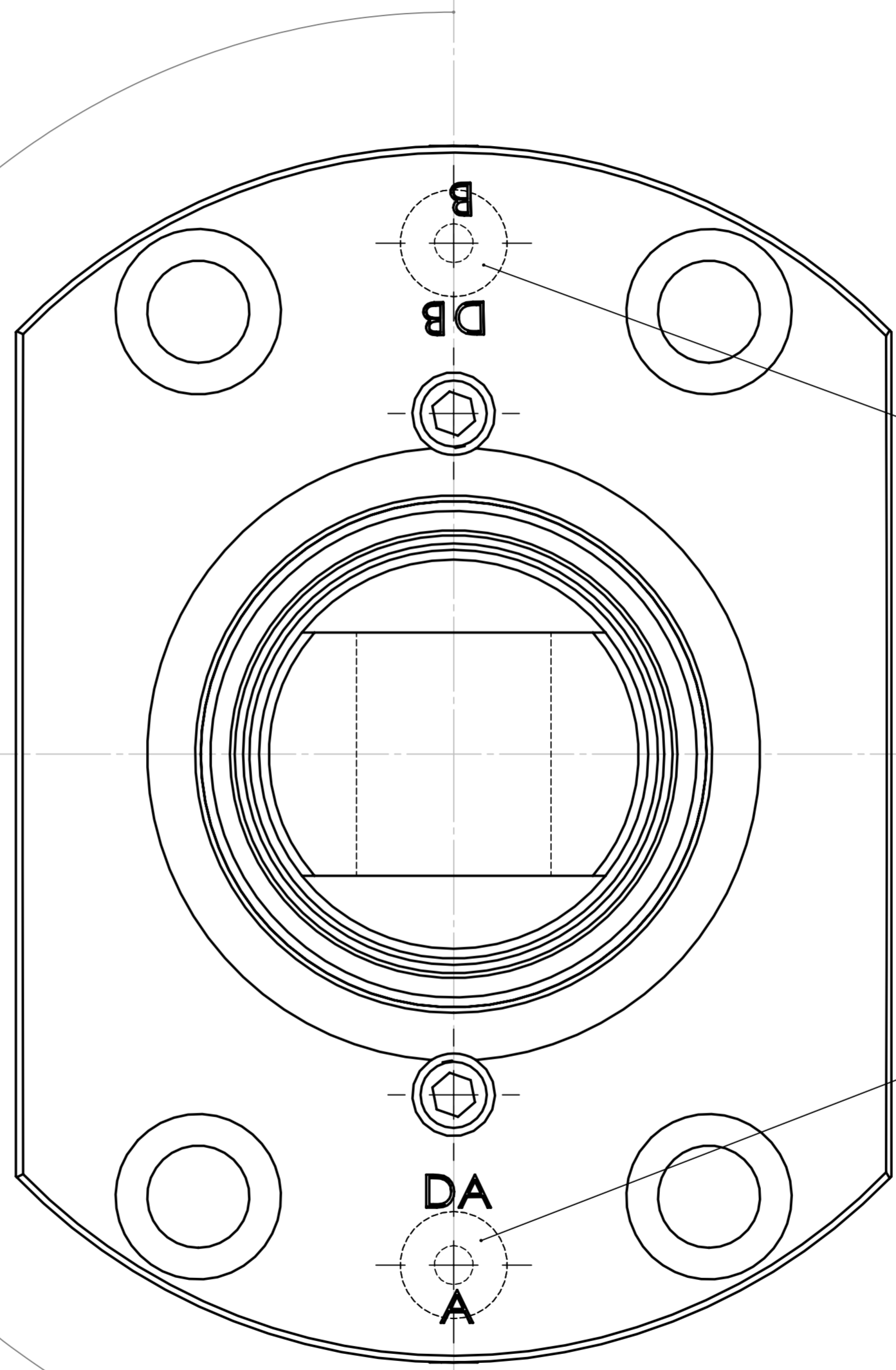
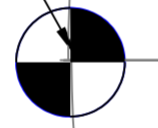
B Entspannen

A Spannen

Rechts einschwenkend zum Spannpunkt

Rechts einschwenkend

Vertraulich, alle Rechte vorbehalten DIN 34  
Confidential, all rights reserved DIN 34  
Confidencial, reservados todos os direitos DIN 34



Kontrollmaß		CAD-System SolidWorks		Freigabevermerk Released for microt. Entwicklung
Oberflächen Surface Quality R <sub>a</sub> in µm ISO 1302		Maßstab im Orig. Scale of Orig. 2:1	Masse Mass 8.46	
Aend. Änderung		Datum		Name
Kanten Chamfers	ISO 13715 +0,4 -0,2	Gez. Dr. 05.12.2019	Name Name fwagner	
Allg. Toleranzen Gen. Tolerances ISO 2768-mK-E		Gepr. Cn. 23.02.2018	Name Name fwagner	
Tolerierung Tolerancing DIN 7167		MICROMAT - Spannhydraulik GmbH Siemensstr. 15 71277 Rutesheim		Benennung Title Pendelauge
Zeichnungs-Nr. / Doku-Nr. Drawing No. / Doc. No.				Blatt Sheet 7 v. 9 Bl. DIN A2