

KLEMMELEMENTE SERIE KWH

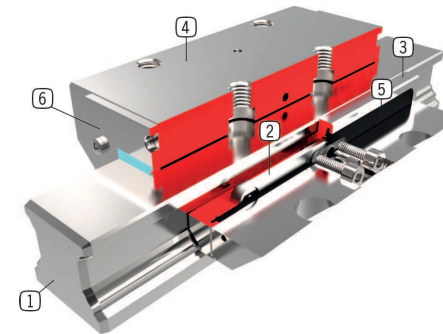
► PRODUKTVORTEILE

- **breites Produktsortiment**
für alle gängigen Profilschienenführungen
- **energielos geöffnet (NO)**
mit Druck schließend
- **extrem langlebig**
bis zu 10 Mio. statische Klemmzyklen



► TECHNISCHE DETAILS

- 1 **Profilschienenführung**
- für alle gängigen Profilschienenführungen erhältlich
- 2 **Rückstellfeder**
- formschlüssig in den Backen integriert
- 3 **Klemmbacken**
- werden an die Freiflächen der Profilschienenführung gepresst
- 4 **Gehäuse**
- aus chemisch vernickeltem Stahl
- 5 **Membran**
- für die Druckbeaufschlagung bis 150 bar
- 6 **Abstreifer**
- kann optional mitbestellt werden



► INFORMATIONEN RUND UM DIE PRODUKTE

EINSATZ- MÖGLICHKEITEN

- **Maschinentischklemmung von schwer zerspanenden Bearbeitungszentren**
- **Klemmen von schweren Handhabungssystemen**

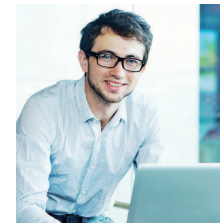
WEITERE INFORMATIONEN

- **Sondervarianten auf Anfrage z.B.**
mit zusätzlichem Hydraulikanschluss (von oben, von vorne)

► INFORMATIONEN ZUR SERIE

TECHNISCHE DATEN

Schienengröße	25-125 mm
Haltekraft	1600-46000 N
zulässiger Betriebsdruck max.	100-150 bar
zulässiger Spitzendruck max.	110-160 bar
Federenergiespeicher	nicht vorhanden
PLUS-Anschluss	nein
Klemmzyklen	bis zu 10 Mio.
Bremszyklen	nicht geeignet
Betätigung	hydraulisch



► Technische Informationen

Alle Informationen auf einen Klick: www.zimmer-group.de
Finden Sie anhand der Bestell-Nr. Ihres gewünschten Produktes Daten, Zeichnungen, 3-D-Modelle und Betriebsanweisungen zu Ihrer Baugröße.
Schnell, übersichtlich und immer aktuell.