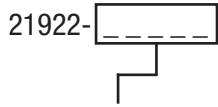


Bestellbeispiel für Positionsanzeiger programmiert 21922 und 21923

Bestellschlüssel:



Anzeige nach einer Umdrehung:

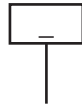
z.B. 21922-0200021120
Geben Sie hier bitte an, welcher Wert nach einer Umdrehung angezeigt werden soll (in der Regel ist dies die Spindelsteigung).

Wichtig: Beachten Sie die Kommastelle!



Winkelmodus: (Auflösung 0,1°)
Wünschen Sie als Anzeige Winkelmodus, geben Sie 03600 an.

Die Anzeige im Winkelmodus beträgt nach einer Umdrehung 03600 und beginnt bei der nächsten Umdrehung wieder bei 00000



Kommastelle:

z.B. 21922-0200021120
Geben Sie hier bitte an, an welcher Stelle Sie das Komma wünschen.

- 0 = 00000
- 1 = 0000,0
- 2 = 000,00
- 3 = 00,000



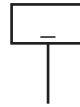
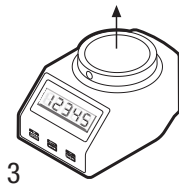
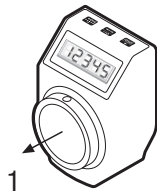
Winkelmodus: Wünschen Sie als Anzeige Winkelmodus, ist das Komma an Stelle 1 am sinnvollsten.

Somit erhalten Sie nach einer Umdrehung den Wert 0360,0.



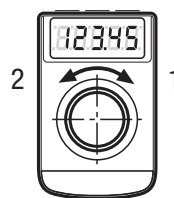
Einbaulage:

z.B. 21922-0200021120
1 = Einbaulage für waagerechte Spindel
3 = Einbaulage für senkrechte Spindel



Zählrichtung:

z.B. 21922-0200021120
1 = im Uhrzeigersinn (steigende Werte)
2 = gegen Uhrzeigersinn (steigende Werte)



Farbe:

z.B. 21922-0200021120
1 = orange
2 = schwarz



Nullstellung:

z.B. 21922-0200021120
0 = direkt
5 = verzögert um 5 sek.



Die Nullstellung kann mittels Parameter um 5 sek. verzögert werden, um ein versehentliches Nullen zu verhindern.

Anwendungsbeispiel Positionsanzeiger

