



直线轴承组件 标准型 加高型 单衬型

直线运动部品

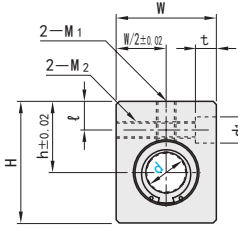
选型指南

举例	型号	
	Code	d
标准	LBBAS	16

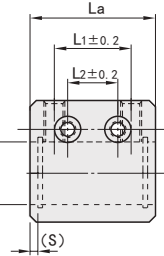
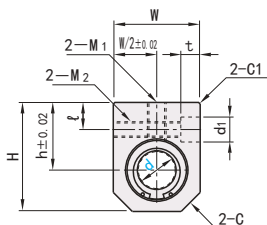


Code		内置直线轴承		固定座		使用环境温度
标准型	紧凑型	标准型	紧凑型	材质	表面处理	
LBBAS	LBBAS	LB	LBMK	铝合金	本色阳极氧化处理	-20~80°C
LBBAS	-	LBS	-			-20~110°C
LBBAN	-	LBN	-			-20~80°C

●标准型



●紧凑型



型号		公差	D		(S)	La	L1	L2	h		W		H		ℓ		
Code	d		标准型	紧凑型					标准型	紧凑型	标准型	紧凑型	标准型	紧凑型	标准型	紧凑型	标准型
标准型 LBBAS LBBAN	4	-0.008	8	-	1.1	15	-	10	10	-	12	-	16	-	3	-	
	5		12	-	4.0	25	16	7	13	-	15	-	20	-	-	-	
	6	0	12	10	3.0	27	18	9	14	13	16	14	22	20	5	4	
	8		15	13		32	20	10	16	15	20	17	26	24		5	
	10		19	17		39	27	15	19	18	26	23	32	30		6	6
紧凑型 LBBAS LBBAN	12	-0.009	21	19	4.0	40	-	15	20	19	28	25	34	32	6	6	
	13		23	-		42	28	16	25	-	30	-	43	-		7	-
	16	0	28	26	3.8	47	32	18	27	26	36	33	49	43	8	7	
	20		32	-		52	36	18	31	-	42	-	54	-		8	-
	25		40	-		69	42	22	37	-	52	-	65	-		9	-
30	-0.010	45	-	3.2	74	44	22	40	-	58	-	71	-	9	-		

型号		M1 (有效长度)		M2 (有效长度)		C	C1	d1 × t	基本额定负载				重量(g)			
Code	dr	标准型	紧凑型	标准型	紧凑型				C(动)N		Co(静)N		标准型	紧凑型		
标准型 LBBAS LBBAN	4	M3 (6)	-	M3 (10.5)	-	-	0.5	4.2 × 1.5 (M2螺栓用)	88	-	127	-	8	-		
	5	M4 (8)	-	M4 (10)	-	-	6 × 5 (M3螺栓用)		167	-	206	-	18	-		
	6	M4 (8)	M4 (8)	M4 (11)	M4 (9)	4		206	131	265	155	22	17			
	8	M5 (8.5)	M5 (8.5)	M4 (15)	M4 (12)	5		265	235	380	277	40	32			
	紧凑型 LBBAS LBBAN	10	M6 (9.5)	M6 (9.5)	M5 (20)	M5 (17)	6	1	8 × 6 (M4螺栓用)	372	368	549	433	80	67	
		12	M5 (22)	M5 (19)	412	381				598	449	90	80			
		13	M6 (13)	-	M6 (23)	-			-	9 × 7 (M5螺栓用)	510	-	608	-	132	-
		16	M6 (13)	M6 (29)	M6 (26)	8			775		608	1180	716	204	155	
20	M8 (15)	-	M8 (34)	-	-	11 × 8 (M6螺栓用)	882		-	1370	-	272	-			
25	M10 (17)	-	M10 (42)	-	-	14 × 10 (M8螺栓用)	980		-	1570	-	574	-			
30	M10 (17.5)	-	M10 (48)	-	-		1570		-	2740	-	710	-			

注：由于M1为通孔，请注意勿使螺栓与衬套发生干涉。
 注：LBBAS, LBBAN没有dr=4。
 注：kgf=N×0.101972

- 单轴机械手
- 直线模组
- 单轴组件
- 手动组件
- 防尘罩
- 导向轴
- 导向轴支座
- 固定环
- 直线轴承

- 直线轴承组件
- 微型滚珠衬套
- 无油衬套及组件
- 直线导轨
- 导轨配件
- 滚珠丝杠
- 丝杠支座
- 梯形丝杠及支座
- 位置显示器
- 抽屉导轨
- 线性滑轨
- 花键