

直线轴承组件 标准型 加高方型 双衬型

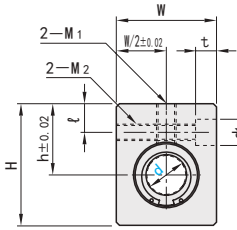
选型指南

标准	Code	d	型号
	LBBCN	16	

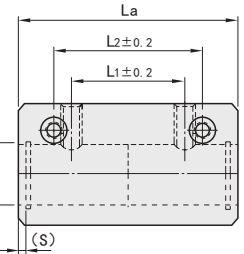
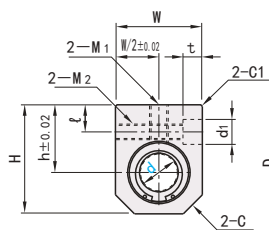


Code		内置直线轴承		固定座		使用环境温度
标准型	紧凑型	标准型	紧凑型	材质	表面处理	
LBBC	LBBCH	LB	LBMK	铝合金	本色阳极氧化处理	-20~80℃
LBBCS	-	LBS	-			-20~110℃
LBBCN	-	LBN	-			-20~80℃

●标准型



●紧凑型



型号		容差	D		(S)	La	L1	L2	h		W		H		ℓ	
Code	d		标准型	紧凑型					标准型	紧凑型	标准型	紧凑型	标准型	紧凑型	标准型	紧凑型
标准型 LBBC LBBCS LBBCN	4	0	8	-	1.1	27	14	22	10	-	12	-	16	-	3	-
	5	-0.008	10	-	4.0	40	18	28	13	-	15	-	20	-	-	-
	6	0	12	10	3.0	46	20	30	14	13	16	14	22	20	5	4
	8		15	13		56	30	42	16	15	20	17	26	24		5
10	19		17	68		36	50	19	18	26	23	32	30	6		6
紧凑型 LBBCH	12	-0.010	21	19	4.0	70	-	-	20	19	28	25	34	32	-	-
	13	0	23	-	3.8	74	42	55	25	-	30	-	43	-	7	-
	16		28	26		84	52	65	27	26	36	33	49	43		7
	20	-0.012	32	-	3.2	94	58	70	31	-	42	-	54	-	8	-
	25		40	-		128	80	100	37	-	52	-	65	-		-
	30		45	-		138	90	110	40	-	58	-	71	-		9

型号		M1 (有效长度)		M2 (有效长度)		C	C1	d1×t	基本额定负载				静态容许力矩 (N·m)		重量 (g)			
Code	dr	标准型	紧凑型	标准型	紧凑型				C(动)N	Co(静)N	标准型	紧凑型	标准型	紧凑型	标准型	紧凑型		
标准型 LBBC LBBCS LBBCN	4	M3 (6)	-	M3 (10.5)	-	-	0.5	4.2×1.5 (M2螺栓用)	176	-	254	-	0.63	-	14	-		
	5	M4 (8)	-	M4 (10)	-	-	1	6×5 (M3螺栓用)	263	-	412	-	1.38	-	35	-		
	6		M4 (8)	M4 (11)	M4 (9)	4			324	206	529	309	2.18	2.46	40	34		
	8	M5 (8.5)	M5 (8.5)	M4 (15)	M4 (12)	5		431	383	784	555	4.31	5.76	75	60			
	10	M6 (9.5)	M6 (9.5)	M5 (20)	M5 (17)	6		588	585	1100	867	7.24	10.99	150	126			
	12			M5 (22)	M5 (19)	6		657	608	1200	899	10.9	11.85	168	150			
	紧凑型 LBBCH	13	M6 (13)	-	M6 (23)	-		-	8	9×7 (M5螺栓用)	813	-	1570	-	11.6	-	248	-
		16		M6 (13)	M6 (29)	M6 (26)		8	1230	965	2350	1431	19.7	23.48	383	296		
		20	M8 (15)	-	M8 (34)	-		-	11×8 (M6螺栓用)	1400	-	2740	-	26.8	-	520	-	
		25	M10 (17)	-	M10 (42)	-		-	14×10 (M8螺栓用)	1560	-	3140	-	43.4	-	1120	-	
30	M10 (17.5)	-	M10 (48)	-	-	2490		-	5490	-	82.8	-	1384	-				

注：由于M1为通孔，请注意勿使螺栓与衬套发生干涉
 注：LBBCS、LBBCN没有dr=4
 注：kgf=N×0.101972

- 单轴机械手
- 直线模组
- 单轴组件
- 手动组件
- 防尘罩
- 导向轴
- 导向轴支座
- 固定环
- 直线轴承
- 直线轴承组件
- 微型滚珠衬套
- 无油衬套及组件
- 直线导轨
- 导轨配件
- 滚珠丝杠
- 丝杠支座
- 梯形丝杠及支座
- 位置显示器
- 抽屉导轨
- 线性滑轨
- 花键