

直线轴承组件 单衬·双衬型

code
7天发货

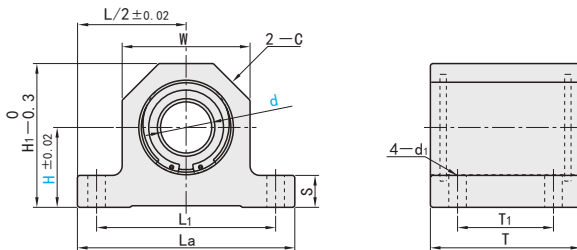
选型指南

标准	举例	型号	H
	Code	d	
	LBBF	12	25

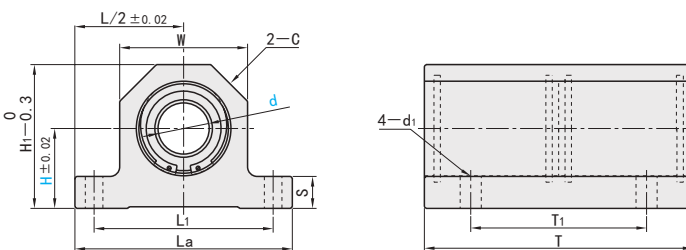
Code		内置直线轴承	固定座		使用环境温度
单衬型	双衬型		材质	表面处理	
LBBF	LBBFL	LB	铝合金	本色阳极氧化处理	-20~80℃



●单衬型



●双衬型



型号		H 选择	La	H ₁	T		T ₁		S	W	C	L ₁	d ₁
Code	d				单衬型	双衬型	单衬型	双衬型					
(单衬型) LBBF	12	15 20 25	58	H+15	40	70	25	50	8	30	8.5	46	5.5
	16	20 25 30	68	H+20	47	84	30	55	10	40	11.5	56	5.5
	20	20 25 30	72	H+22	52	94	35	60	12	44	12.5	60	5.5
(双衬型) LBBFL	25	25 30 40	90	H+27.5	69	128	50	90	15	55	16	75	6.6
	30	30 40 50	105	H+32.5	74	138	55	100	20	65	18	85	9

型号		基本额定负载				静态容许力矩		重量 (g)	
Code	d	C(动)N		C ₀ (静)N		(N·m)		单衬型	双衬型
		单衬型	双衬型	单衬型	双衬型	单衬型	双衬型		
(单衬型) LBBF (双衬型) LBBFL	12	412	657	598	1200	-	10.9	41	80
	16	775	1230	1180	2350	-	19.7	73	145
	20	882	1400	1370	2740	-	26.8	98	180
	25	980	1560	1570	3140	-	43.4	236	440
	30	1570	2490	2740	5490	-	82.8	262	480

注: 双衬型没有LBBFL12-25, 16-25, 16-30, 30-40

直线运动部品

单轴机械手

直线模组

单轴组件

手动组件

防尘罩

导向轴

导向轴支座

固定环

直线轴承

直线轴承组件

微型滚珠衬套

无油衬套及组件

直线导轨

导轨配件

滚珠丝杠

丝杠支座

梯形丝杠及支座

位置显示器

抽屉导轨

线性滑轨

花键