



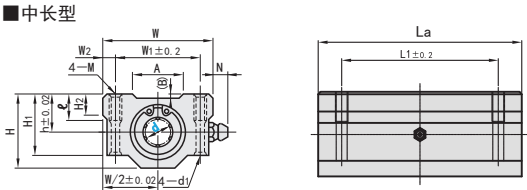
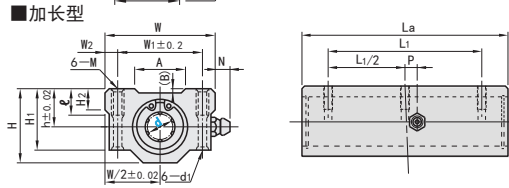
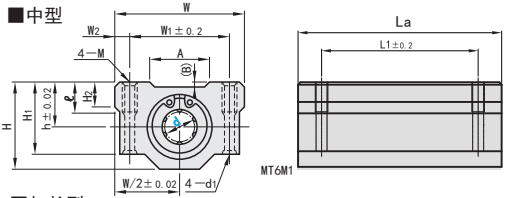
直线轴承组件 加宽方形 中型·中大型·加长型

选型指南

举例	型号
Code	d
标准	LBBM 12



Code			内置直线轴承		固定座		使用环境
中型	中大型	加长型	中型	中大型·加长型	材料	表面处理	
LBBMD	LBBM	LBBN	LBD	LB	铝合金	本色阳极氧化处理	-20~80°C



型号		容差	L	L ₁	h	H	H ₁	H ₂	W	W ₁	W ₂	M
Code	d											
(中型) LBBMD	6	0 -0.010	35	24	9	18	15	6	30	20	5	M4
	8		43	28	11	22	18		34	24		
	10		53	34	13	26	21	8	40	28	6	
	12		54	38	15	28	24		42	30.5		
	13	54	38	15	30	24.5	44	33	5.5	7	M5	
	16	63	48	19	38.5	32.5	9	50	36			
	20	73	56	21	41	35	11	54	40	11	M6	
	25	93	66	26	51.5	42	12	76	54			11
30	100	70	30	59.5	49	15	78	58	10	M8		

型号		d ₁	ℓ	A	(B)	基本额定负载		静态容许 (N·m)	重量(g)
Code	d					C(动)N	C ₀ (静)N		
(中型) LBBMD	6	3.4	8	12	0.4	226	310	1.42	48
	8			16		310	452	2.12	78
	10			15.5		508	718	4.37	142
	12	4.3	12	17.5	0.85	634	814	6.2	144
	13			19		640	826	6.2	172
	16			19.8		1164	1448	13.1	323
	20	5.2	21	0.5	1554	2068	18.3	382	
	25	7	18	36	1	1725	3068	25.3	866
30	39.9			0.75	2440	3974	42.7	1061	

型号		容差		L		L ₁		h	H	H ₁	H ₂	W	W ₁	W ₂	M		
Code	d	中大型	加长型	中大型	加长型	中大型	加长型										
(中大型) LBBM	10	-	0	-	93	-	70	13	26	21	8	40	28	6	M5		
	12		-0.018	-	96	-	72									28	24
	13		0	-	103	-	78									30	24.5
(加长型) LBBN	16	0	-0.015	100	118	74	88	19	38.5	32.5	9	50	36	7			
	20	0	0	115	134	84	100	21	41	35	11	54	40			M6	
	25	-0.018	-0.018	160	185	118	138	26	51.5	42	12	76	54	11		M8	
	30			170	200	130	150	30	59.5	49	15	78	58	10			

型号		d ₁	ℓ	A	(B)	N	P	基本额定负载				静态容许力 (N·m)		重量(g)	
Code	d							中大型	加长型	中大型	加长型	中大型	加长型	中大型	加长型
(中大型) LBBM	10	4.3	12	15.5	0.4	7.5	7	-	588	-	1100	-	27	-	241
	12			17.5				-	1200	-	40.1	-	289		
	13			19	0.85	-		1570	-	42.9	-	324			
	16			19.8		6.5		1230	1230	2350	2350	25.5	73.5	447	527
(加长型) LBBN	20	5.2	21	0.5	7.5	8	1400	1400	2740	2740	35	98	588	682	
	25	7	18	36	1	4.5	9	1560	1560	3140	3140	63.1	157	1397	1586
	30			39.9	0.75	5.5	9	2490	2490	5490	5490	106	297	1693	1960

- 单轴机械手
- 直线模组
- 单轴组件
- 手动组件
- 防尘罩
- 导向轴
- 导向轴支座
- 固定环

- 直线轴承
- 直线轴承组件
- 微型滚珠衬套
- 无油衬套及组件

- 直线导轨
- 导轨配件
- 滚珠丝杠
- 丝杠支座
- 梯形丝杠及支座

- 位置显示器
- 抽屉导轨
- 线性滑轨
- 花键