

直线轴承 双衬中间法兰型



直线运动部品

选型指南

标准	Code	型号
	LBFC	25

Code			外壳			滚珠	保持器	使用环境温度
圆法兰型	方法兰型	侧切法兰型	材质	硬度	表面处理	材质	材质	
LBFC	LBKC	LBHCC	相当于SUJ2	58HRC~	-	相当于SUJ2	树脂	-20~80°C
LBNFC	LBNKC	LBNHC			无电解镀镍			



安装方向

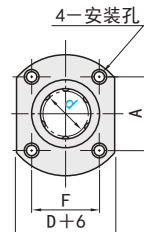
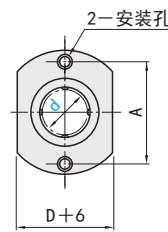
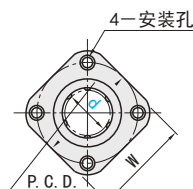
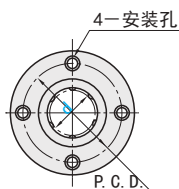
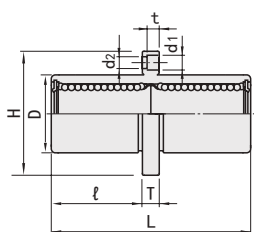
●圆法兰型

●方法兰型

●侧切法兰型

d=6~13

d=16~50



Code	型号		D容差			L	容差	ℓ	H	T	d ₂	d ₁	t	P. C. D.	
	d	容差	无表面处理	有表面处理	容差										
圆法兰型 LBFC LBNFC	6	0	12	0	35	±0.3	15	28	5	3.5	6	3.1	20		
	8		15	-0.013	-0.018		45	20						32	24
	10		19	0	0		55	24.5						40	29
	12		21	-0.016	-0.021		61	25.5						42	32
方法兰型 LBKC LBNKC	13	-0.012	23	0	80	32	48	38							
	16		28	0	0	70	36	54	43						
	20		32	-0.019	-0.025	112	52	62	51						
	25		40	0	0	123	56.5	74	60						
侧切法兰型 LBHCC LBNHC	30	-0.014	45	0	135	62.5	82	67							
	35		52	-0.022	-0.030	151	69	96	78						
	40		60	0	0	192	89.5	116	98						
	40		60	0	0	151	69	96	78						
	50		80	0	0	192	89.5	116	98						

d	容差	W	F	A	偏心	滚珠列数	垂直度	基本额定负载		静态容许力矩 (N·m)	重量 (g)		
								C (动) N	Co (静) N		圆法兰型	方法兰型	两面切割法兰型
6	-0.010	22	-	20	0.015	4	0.015	324	529	2.18	31	25	28
8		25	-	24				431	784	4.31	51	43	47
10		30	-	29				588	1100	7.24	98	78	90
12		32	-	32				657	1200	10.9	110	90	102
13		34	-	33				813	1570	11.6	130	108	123
16	-0.012	37	22	31	0.02	5	0.02	1230	2350	19.7	190	165	182
20		42	24	36				1400	2740	26.8	260	225	247
25		50	32	40				1560	3140	43.4	540	500	525
30		58	35	49				2490	5490	82.8	680	590	645
35		64	38	55				2650	6270	110	1020	930	945
40	-0.014	75	45	64	0.025	6	0.025	3430	8040	147	1570	1380	1423
50		92	56	80				6080	15900	397	3600	3400	3437

单轴机械手

直线模组

单轴组件

手动组件

防尘罩

导向轴

导向轴支座

固定环

直线轴承

直线轴承组件

微型滚珠衬套

无油衬套及组件

直线导轨

导轨配件

滚珠丝杠

丝杠支座

梯形丝杠及支座

位置显示器

抽屉导轨

线性滑轨

花键