

肘夹 垂直式

code
5天发货

定位零件

选型指南

举例

型号

TC04-4

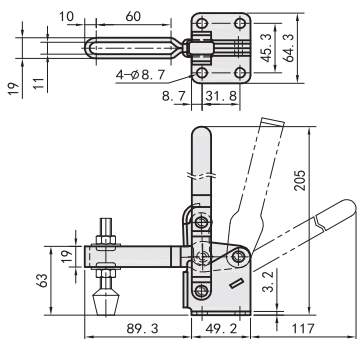
型号

TC01-30

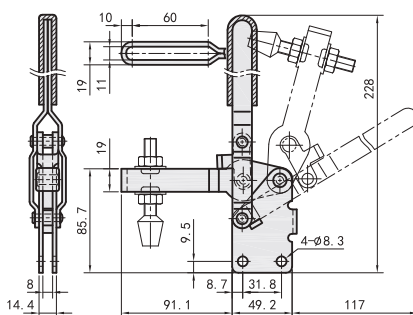
型号	TC04-4	TC04-4S	TC04-4T	TC04-S4
主体材质	SS400	SS400	SS400	SUS304
表面处理	光泽镀锌	光泽镀锌	光泽镀锌	
夹持力	340KG			
自重	635G	635G	710G	635G
把手开闭角度	58°			
压把开闭角度	105°			
附件	TC-SA38312			
压把形状	U型压把			
安装形式	法兰座	直座	法兰座	法兰座
把手形式	直手把	直手把	T型手把	直手把



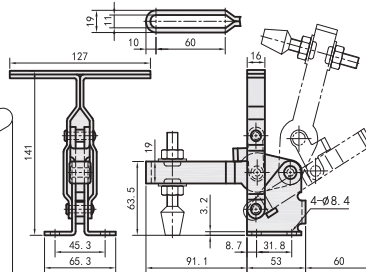
TC04-4
TC04-S4



TC04-4S



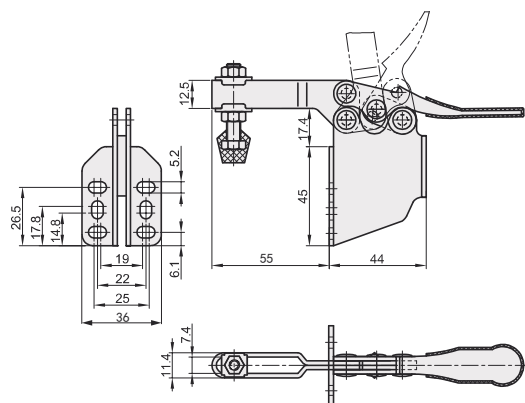
TC04-4T



型号	TC01-30
主体材质	SS400
表面处理	光泽镀锌
夹持力	90KG
自重	163G
把手开闭角度	60°
压把开闭角度	85°
附件	TC-FC14134
压把形状	U型压把
安装形式	侧座
把手形式	直手把



TC01-30



缓冲器

手动滑台

千分尺
旋钮

简易
调整组件

柱塞

肘夹

夹紧组件

定位导向
零件

精密
定位销

定位销
衬套