

弹簧夹 \ 弹簧侧向夹持器

选型指南

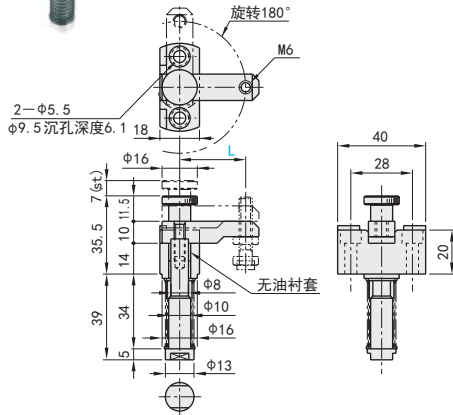
| | | | | | |
|----|------|------|--------|-------|---|
| 标准 | 举例 | 型号 | 弹簧 | 型号 | |
| | Code | L | Code | M | |
| | | TCAB | 20 - S | TCACL | 4 |

■ 弹簧夹

● 大型



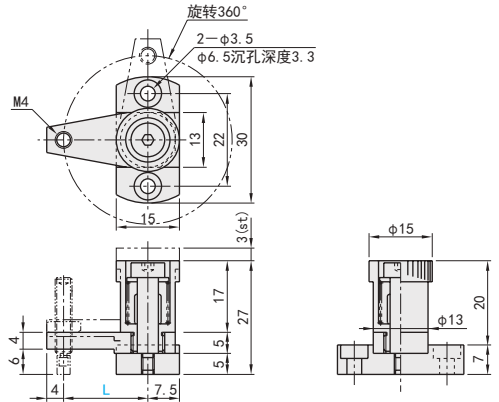
| Code | 主体 | | 弹簧 |
|------|------|-------|-------|
| | 材质 | 表面处理 | 材质 |
| TCAA | S45C | 无电解镀镍 | SWP-A |



● 小型



| Code | 主体 | | 弹簧 |
|------|------|-------|-------|
| | 材质 | 表面处理 | 材质 |
| TCAB | S45C | 无电解镀镍 | SWP-A |



| 型号 | | 弹簧 | 夹紧力 (N) | | | |
|------|----|---------|---------|------|---------|------|
| Code | L | | S (轻载型) | | H (重载型) | |
| | | | min. | max. | min. | max. |
| TCAA | 30 | S (轻载型) | 2.99 | 5.1 | 4.99 | 8.5 |
| | 40 | | | | | |
| | 50 | H (重载型) | | | | |
| | 60 | | | | | |

| 型号 | | 弹簧 | 夹紧力 (N) | | | |
|------|----|--------------------|---------|------|---------|------|
| Code | L | | S (轻载型) | | H (重载型) | |
| | | | min. | max. | min. | max. |
| TCAB | 20 | S (轻载型) H (重载型) | 1.99 | 2.6 | 3.0 | 3.6 |
| | 30 | | | | | |

■ 弹簧侧向夹持器



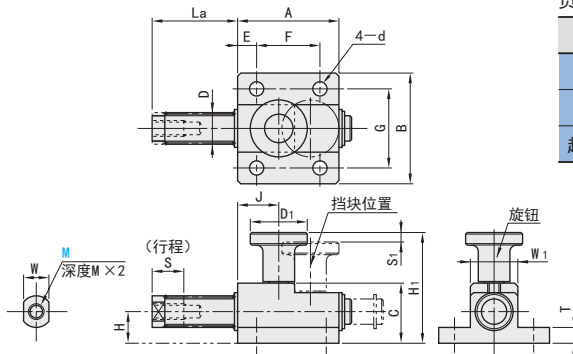
| Code | 主体 | | 销 | | 弹簧 | 旋钮 | |
|------|-------|------|----------|------|-------|------------|-----|
| | 材质 | 表面处理 | 材质 | 表面处理 | | | |
| 轻载型 | TCACL | | | | | | |
| 重载型 | TCACH | 铝合金 | 本色阳极氧化处理 | S45C | 无电解镀镍 | SUS304-WPB | 聚缩醛 |
| 超重载型 | TCACX | | | | | | |

负载表 单位(N)

| Code | | min | max |
|------|-------|------|-----|
| 轻载型 | TCACL | 0.59 | 2.5 |
| 重载型 | TCACH | 0.9 | 3.8 |
| 超重载型 | TCACX | 1.4 | 5.9 |

注: kgf=N×0.101972

注: 在挡块位置 (落差) 插入旋钮, 可固定销的移动



| 型号 | | S | 销 | | | | 主体 | | | | | | | 旋钮 | | | | | |
|-------|----------|----|----|----|---|----|----|----|------|---|----|---|----|-----|----------------|----------------|-----|----------------|----------------|
| Code | M (粗牙螺纹) | | D | La | W | H | A | B | C | T | G | E | F | d | S ₁ | H ₁ | J | D ₁ | W ₁ |
| TCACL | 4 | 6 | 8 | 22 | 6 | 5 | 18 | 26 | 11.5 | 4 | 18 | 4 | 10 | 4.5 | 1.5 | 24.5 | 5.5 | 15 | 10 |
| TCACH | 5 | 10 | 10 | 27 | 8 | 10 | 32 | 35 | 19 | 5 | 25 | 6 | 20 | 5.5 | 3 | 35 | 13 | 18 | 15 |
| TCACX | | | | | | | | | | | | | | | | | | | |