

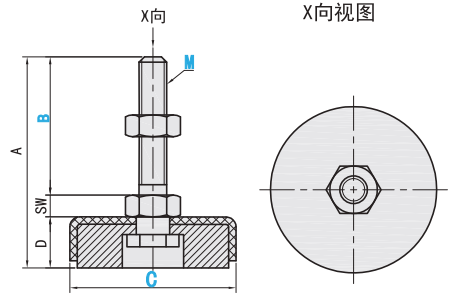
支脚 钢镀锌固定型

选型指南

标准	举例	型号 Code C	M	B	型号 Code D
		KJM 50 - 10 - B100			KJZ 20

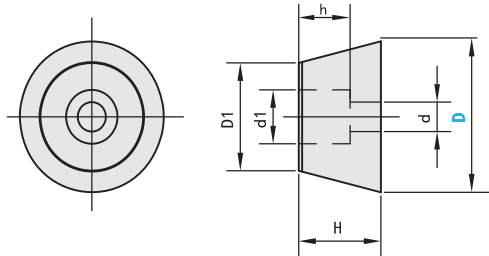


Code	螺杆材质	表面处理	底座材质
KJM	Q235	镀锌	TPE+铁



■钢镀锌固定型

型号		M	B	D	SW	A	载荷 (kg)			
Code	C									
KJM	30	6	50	15	5	73	200			
			80			103				
		8	50		73					
			80		103					
		40	8		50	17		6	75	300
					80				105	
	10		100	125						
			50	75						
	8		80	105						
			100	125						
	50	10	50	17	8	75	450			
			80			105				
		12	100		125					
			50		75					
		8	80		105					
			100		125					
	60	10	38	18	8	64	600			
			50			76				
		12	100		126					
			38		64					
		50	50		76					
			100		126					



■橡胶型

◆材质：橡胶

型号		D	D1	H	d	d1	h	重量 (g/只)
Code	No.							
KJZ	14	14	11	9	3	6	3.3	1.5
	19	19	15	17	4	8	8.2	5
	20	20	16	10.5	4	8	4.4	3
	20A	20	16	20	4	9	9.5	6
	22	22	18	10	4	8	4	4
	23	23	18	16	5	10	6.5	5
	24	24	19	31	5	10	15.2	13
	25	25	19	15	4	10	6.3	7
	25A	25	20	13	5	9	6	6
	26	26	21	13	6	12	8	7
	27	27	21	18	5	10	10.2	9
	30	30	19	13	4	8	6.5	8
	30A	30	22	15	5	10	6	9
	30B	30	20	25	8	12	14.5	15
	31	31	18	26	5	10	16	14
	32	32	30	22	4	12	14.5	18
	32A	32	24	18	6	12	10	13
	33	33	27	33	6	12	17	25
	36	36	28	25	7	15	13.8	21
	40	40	28	22	6	12	9.3	23
	49	49	32	29	8	16	9.8	43
	50	50	35	25	8	14	10.8	41
	50A	50	40	50	7	14	25	91