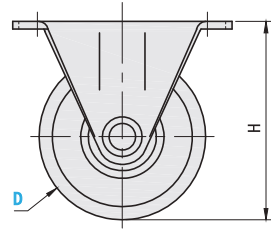
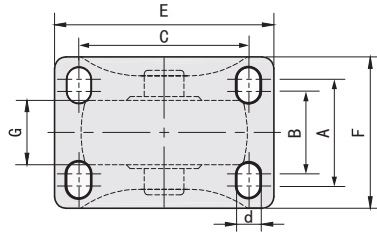


脚轮 低矮重载固定型 \ 低矮重载平底活动型

选型指南

举例	型号	轮材质
标准	Code D	
	KVTA 100 - N	

■低矮重载固定型

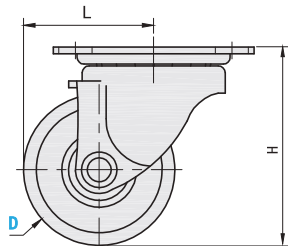
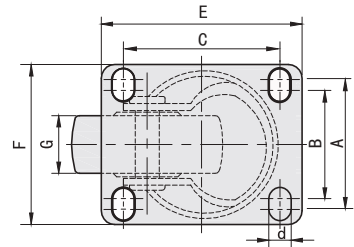


型号		轮材质	轮宽 G	安装高度 H	底板尺寸		安装尺寸				载荷 (kg)	
Code	轮径 D				E	F	A	B	C	d	高科技聚氨酯	尼龙
KVTA	63	N: 尼龙	65	103	110	110	81	76	85	11	600	600
	75		65	114	110	110	81	76	85	11	700	700
	100		70	141	115	115	85	80	90	11	1000	1000

■低矮重载平底活动型



Code	主体材质	表面处理	轮材质	轮固定方式
KVJA	SPCC	墨绿漆支架	高科技聚氨酯/尼龙	轴承



型号		轮材质	轮宽 G	安装高度 H	转动半径 L	底板尺寸		安装尺寸				载荷 (kg)	
Code	轮径 D					E	F	A	B	C	d	高科技聚氨酯	尼龙
KVJA	63	N: 尼龙	65	103	60.5	110	110	81	76	85	11	600	600
	75		65	114	65.5	110	110	81	76	85	11	700	700
	100		70	141	81	115	115	85	80	90	11	1000	1000