

# 脚轮 轻载平底活动型

code 9天发货 code 5天发货

## 选型指南

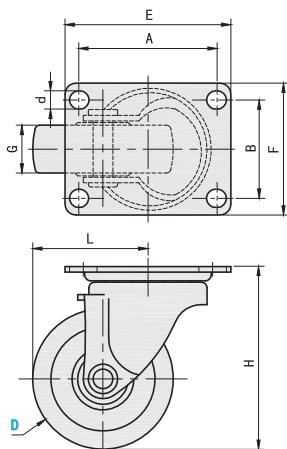
举例	型号	轮材质
标准	Code D	
	KVJL 50 - P	



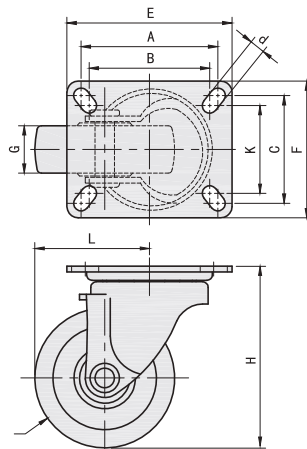
Code	类型	主体材质	表面处理	轮材质	轮固定方式
KVJF	无刹车	SPHC	镀锌	聚氨酯/橡胶/尼龙	橡胶: 轴承 聚氨酯/尼龙: 无轴承
KVJFX	双刹车				

### ■ KVJF (无刹车)

● 轮径25~38

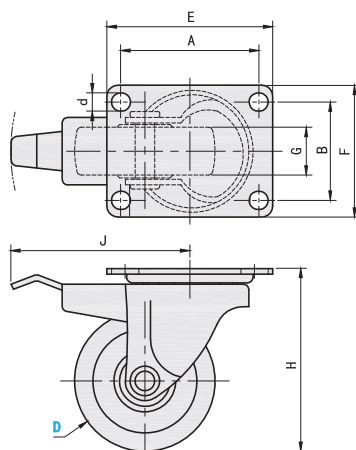


● 轮径50~100

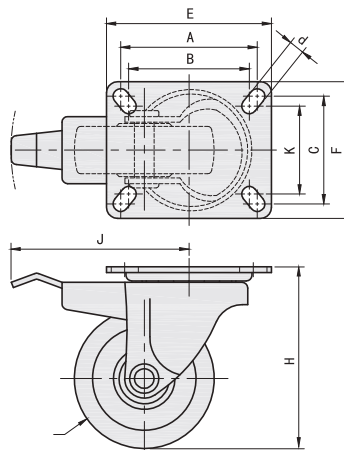


### ■ KVJFX (双刹车)

● 轮径25~38



● 轮径50~100



型号		轮材质	轮宽	安装高度 H	转动半径 L	刹车转动半径 J	底板尺寸		安装尺寸				安装孔		载荷 (kg)	
Code	轮径 D						E	F	A	B	C	K	d	U 聚氨酯	R 橡胶	
无刹车 KVJF	25	U (聚氨酯) R (橡胶)	12	37	29	47	38	30	29	21	-	-	4.2	-	12	
	32		12	44	31	50	39	33	30	24	-	-	4.2	-	16	
	38		16	52	38	61	46	39	36	28	-	-	5.2	-	20	
双刹车 KVJFX	50		20	77	52	86	60	49	46	45	35	30	6.5	25	30	
	75		25	104	69	99	73	60	55	54	43	36	8.5	42	50	
	100		25	125	85	109	73	60	55	54	43	36	8.5	50	65	

框架部品及配件

支柱

支柱座

支柱固定夹

触摸屏支架

支脚

脚轮

拉手

手柄·旋钮

手轮

铰链

门部件

