

脚轮 中载平底活动型·带轴承型

code 9天发货

code 5天发货

选型指南

标准	举例	型号	轮材质
		Code D	
		KVTF 100 - R	

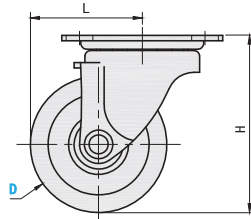
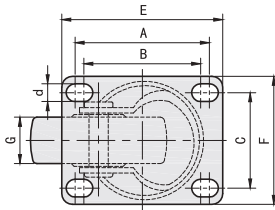
■ 中载平底活动型（带轴承）



Code	类型	主体材质	表面处理	轮材质	轮固定方式
KVJL	无刹车	SPHC	镀锌	聚丙烯/聚氨酯/橡胶 尼龙/高温尼龙260°C	轴承
KVJLX	双刹车				

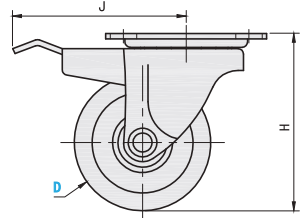
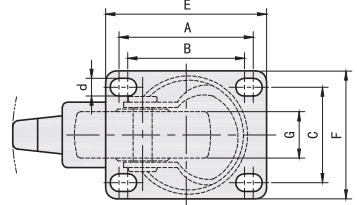
■ KVJL (无刹车)

● 轮径40~125



■ KVJLX (双刹车)

● 轮径40~125



型号		轮材质	轮宽	安装高度	转动半径	刹车转动半径	底板尺寸		安装尺寸				安装孔 d	载荷 (Kg)			
Code	轮径 D						E	F	A	B	C	K		P 聚丙烯	U 聚氨酯	R 橡胶	N 尼龙
无刹车 KVJL	40	P(聚丙烯) U(聚氨酯) R(橡胶) N(尼龙)	22	61	40	72	60	45	48	42	30	-	6.5	40	32	30	-
	50		25	74	48	80	70	51	55	49	35	-	8.5	50	40	40	-
	63		32	95	67.5	112	95	67	78	71	45	-	8.5	80	72	65	92
双刹车 KVJLX	75		32	106	74.5	117	95	67	78	71	45	-	8.5	112	100	83	125
	100		32	130	88	121	95	67	78	71	45	-	8.5	135	130	112	140
	125		32	155	101.5	126	95	67	78	71	45	-	8.5	152	142	125	155

支柱

支柱座

支柱  
固定夹

触摸屏  
支架

支脚

脚轮

拉手

手柄·  
旋钮

手轮

铰链

门部件