

门部件 边角搭扣\球形扣/旋板锁

code  
5天发货

选型指南

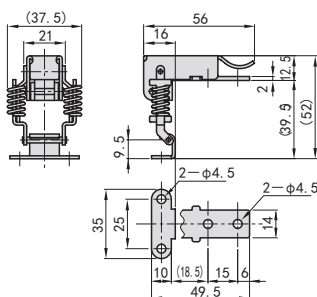
举例	型号	
	Code	No. \A\L
标准	DK13S	1

材质	表面处理
SUS304	电解研磨

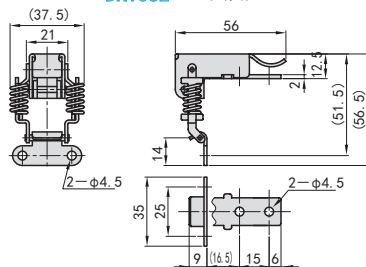
■ 边角搭扣



平行安装型  
DK13S1 (不锈钢)



垂直安装型  
DK13S2 (不锈钢)

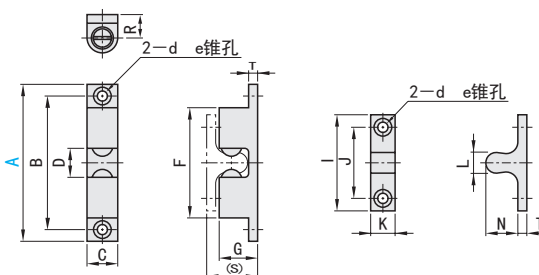


型号		拉伸负荷N(kgf)	重量(g)
Code	No.		
DK13S	1	44(4.5)	55.8
	2		

■ 球形扣



Code	材质
QK11S	SUS304

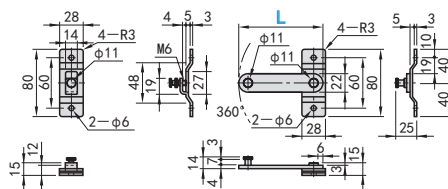


型号		B	C	D	d	e	F	G	T	I	J	K	N	L	R	(S)	推力 N(kgf)	拉力 N(kgf)	重量(g)
QK11S	32	25	8	4	3.2	6.2	18	9	2	18	11	8	6.5	3.2	6	12	17(1.7)	8(0.8)	11.8
	43	35	8	5.9	3.2	6.2	28	10	2.5	25	16	7.5	8.5	4.5	6	14	20(2)	13(1.3)	15.8
	50	40	10	7.5	4.2	8.2	32	12	2.9	30	20	9	10	6	7.7	16	23(2.3)	18(1.8)	27.8
	70	60	13	13			51	17	4	42	30	11	15	10	11	23	56(5.7)	38(3.9)	77.8

■ 旋板锁



材质	表面处理
SUS304	电解研磨



型号		重量(g)
Code	L	
DK14S	100	191
	150	219

框架部品及配件

支柱

支柱座

支柱  
固定夹

触摸屏  
支架

支脚

脚轮

拉手

手柄·  
旋钮

手轮

铰链

门部件