

圆形插销 带弹簧装置 · 轻便型

code
5天发货

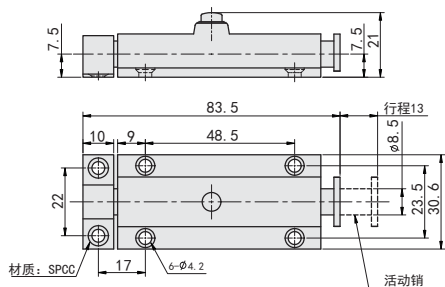
选型指南

举例	型号	
	Code	No.
标准	DK24Z	83.5



型号		参考重量 (kg/pcs)
Code	No.	
DK24Z	83.5	0.06
DK25Z		0.055

Code	类型	材质		表面处理
		固定座	活动销	
DK24Z	轻便型	ZDC	ZDC	镀铬
DK25Z	防尘型	ZDC	POM	



框架部品及配件

支柱

支柱座

支柱
固定夹

触摸屏
支架

支脚

脚轮

拉手

手柄 ·
旋钮

手轮

铰链

门部件

