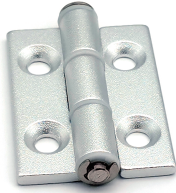


铰链 铝合金蝶形铰链

选型指南

举例	型号	
	Code	No.
标准	HY14A	5

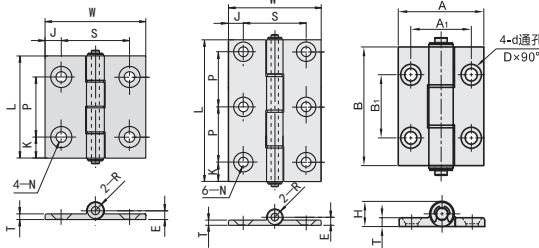
■ 铝合金蝶形铰链



HY14A
HY14AB
HY14AY

HY86A
HY86AB

HY87A
HY87AB
HY87AY



Code	材质	表面处理
HY14A	A6063S-T5 衬套: 聚缩醛	阳极氧化处理
HY14AB		黑色阳极氧化处理
HY14AY		本色硬质氧化
HY86A		阳极氧化处理
HY86AB		黑色阳极氧化处理
HY87A		阳极氧化处理
HY87AB		黑色阳极氧化处理
HY87AY		本色硬质氧化

型号		容许负载		重量 (g)	L	W	K	P	J	S	N		T	E	R
Code	No.	kg	N								通孔	沉孔			
HY14AY HY14A HY14AB	5	10	98	22	47	36	11	25	7.5	21	5.5	11	3.5	5	5
	6			30											
	8	15	147	48	63	62	13	37	10	42	6.5	13	5.5	5.5	
	8-45			70											80

注: HY14AY仅适用No. 6的规格。

型号		容许负载		重量 (g)	L	W	K	P	J	S	N		T	E	R
Code	No.	kg	N								通孔	沉孔			
HY86A HY86AB	5	15	147	49	66	36	8	25	7.5	21	5.5	11	3.5	5	5
	6			69											
	8	23	220	106	113	62	13.5	43	10	42	6.5	13	5.5	5.5	
	8-45			144											80

容许负载为使用2个时的数值。

型号		A	B	A ₁	B ₁	H	T	d	D	容许负载 (kg)	重量 (g)
Code	No.										
HY87AY HY87A HY87AB	63	62	63	37	37	11	3.5	6.5	13	15	50
	63A			39							

注: No. 规格仅适用HY07AY。
容许负载为使用2个时的数值。

支柱

支柱座

支柱
固定夹

触摸屏
支架

支脚

脚轮

拉手

手柄·
旋钮

手轮

铰链

门部件