

不锈钢蝶形铰链 平型·圆孔型

code
5天发货

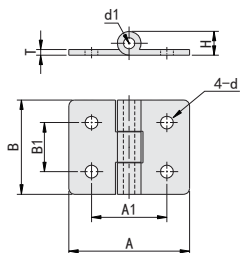
选型指南

举例	型号	
	Code	No.
标准	HY32S	30

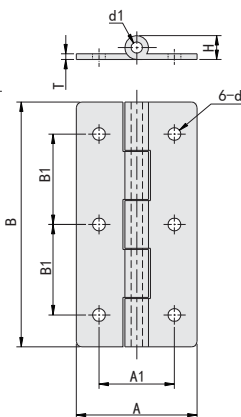


Code	类型	材质	表面处理
HY32S			-
HY33S	圆孔型	SUS304	研磨抛光
HY13SG			镜面抛光

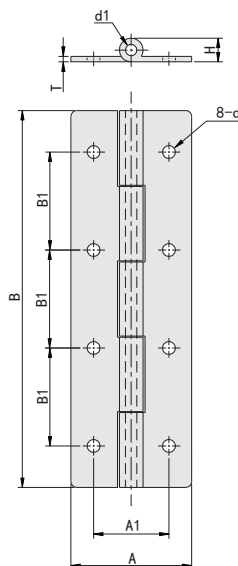
4孔安装



6孔安装



8孔安装



型号		安装孔数	A	B	A ₁	B ₁	H	T	d	d ₁	分段数	负载 (kg)	参考重量 (kg/pcs)				
Code	No.																
HY32S	25	4孔安装	32	25	20	13	6.3	1.5	3.4	3	3	3	0.013				
	30			16		4						0.016					
	40			24		6						0.021					
	50			30		7						0.026					
	50A			35		50						22	34	8.5	2	4.2	4
	65	6孔安装	32	65	24	6.3	1.5	3.4	3	5	10	0.034					
	75		75	28	11						0.039						
	90		90	35	13						0.047						
100	8孔安装	32	100	20	26	6.3	1.5	3.4	3	5	15	0.052					
HY13SG	40	4孔安装	35	40	21	25	9	2	5.5	5	5	9	0.035				
	47		47	32	30	12						0.05					
	58		61	58	42	37	12.5	3				6.5	6	25	0.120		
	58A		58	58	37									30	0.120		
	70	6孔安装	80	70	47	43	11.5	9	2	5.5	5	4	30	0.190			
	65		35	65	21	25	9					2	6.5	6	5	11	0.06
	77		47	77	32	30									15	0.08	
	95		61	95	42	37	12					3			6.5	6	35
113	80	113	47	43	40	0.32											

容许负载为使用2个时的数值。

型号		安装孔数	A	B	A ₁	B ₁	H	T	d	d ₁	分段数	负载 (kg)	参考重量 (kg/pcs)
Code	No.												
HY33S	45	4孔安装	45	45	25	25	6	1.2	5.3	3.2	4	7	0.05

容许负载为使用2个时的数值。

框架部品及配件

支柱

支柱座

支柱
固定夹

触摸屏
支架

支脚

脚轮

拉手

手柄·
旋钮

手轮

铰链

门部件