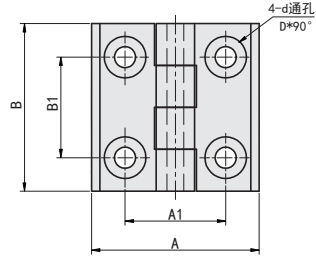
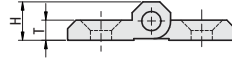


不锈钢蝶形铰链 锥孔型

code
5天发货

选型指南

| | | |
|----|----------|-----|
| 举例 | 型号 | |
| | Code | No. |
| 标准 | HY42S 50 | |



| Code | 材质 | 表面处理 |
|-------|--------|------|
| HY42S | SUS304 | 研磨抛光 |

| 型号 | | A | B | A ₁ | B ₁ | H | T | D | d | 参考重量 (kg/pcs) |
|-------|-----|----|----|----------------|----------------|------|---|------|-----|------------------|
| Code | No. | | | | | | | | | |
| HY42S | 50 | 50 | 50 | 30 | 30 | 11.5 | 6 | 12.4 | 6.3 | 0.10 |
| | 60 | 60 | 60 | 36 | 36 | 15 | 8 | 16.5 | 8.4 | 0.20 |

支柱

支柱座

支柱
固定夹触摸屏
支架

支脚

脚轮

拉手

手柄·
旋钮

手轮

铰链

门部件