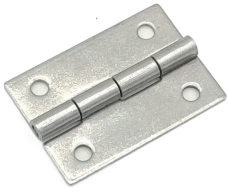


碳钢蝶形铰链 平型·圆孔型

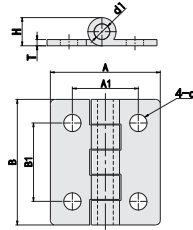
选型指南

标准	举例	型号
	Code	No.
		HY49C 70

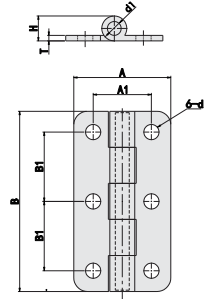


Code	材质	表面处理
HY49C	SPCC	镀铬

4孔安装



6孔安装



型号		安装孔数	A	B	A ₁	B ₁	H	T	d	d ₁	负载 (kg)	参考重量 (kg/pcs)	
Code	No.												
HY49C	40	4孔安装	35	40	21	25	9	2	5.5	5	9	0.035	
	47		47	47	32	30					12	0.05	
	58		61	58	42	37	11.5	3	6.5		25	0.12	
	70		80	70	47	43					30	0.19	
	65	6孔安装	35	65	21	25	9	2	5.5	5	11	0.06	
	77		47	77	32	30					15	0.08	
	95		61	95	42	37	12	3	6.5		6	35	0.20
	113		80	113	47	43						40	0.32

支柱

支柱座

支柱
固定夹

触摸屏
支架

支脚

脚轮

拉手

手柄·
旋钮

手轮

铰链

门部件