

# 树脂蝶形铰链 沉孔型/锥孔型



框架部品及配件

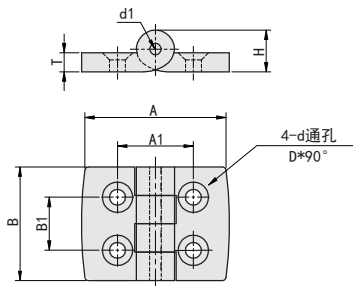
## 选型指南

举例	型号	
	Code	No.
标准	HY81P 30	

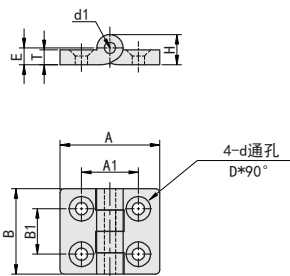
Code	主体		转轴	
	材质	颜色	材质	表面处理
HY81P	PA6	黑色	SPCC	镀锌



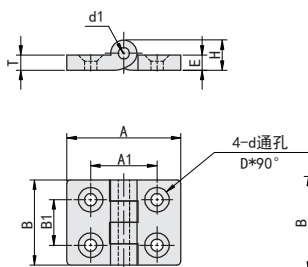
No. =30



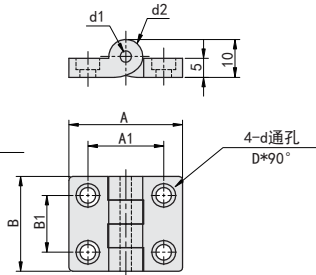
No. =45



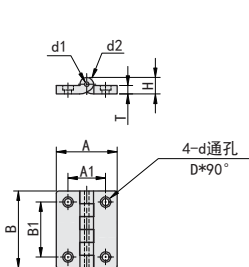
No. =45A



No. =50 · 50A



No. =102



型号		A	B	A <sub>1</sub>	B <sub>1</sub>	H	h	T	E	D	d	d <sub>1</sub>	d <sub>2</sub>	负载 (kg)	参考重量 (kg/pcs)	
Code	No.															
HY81P	30	39	30	20	14	9.5	-	5	-	8	4.2	3	-	7	0.01	
	45	52.5	45	30	24	16		8	9	13	6.5	6		18	10	0.03
	45A	60	45	35	24	16		8	9	13	6.5				12	0.04
	50	60	50	40	30	18	6	10	-	12.5	8.3	6	18	12	0.05	
	50A	70	50	46	30	20				10	6.5			13		0.05
	102	80	102	49.5	72.5	19.5				11.5	14			9.4		16

容许负载为使用2个时的数值。

支柱

支柱座

支柱  
固定夹

触摸屏  
支架

支脚

脚轮

拉手

手柄 ·  
旋钮

手轮

铰链

门部件