

带环拉手 自动复位外装型



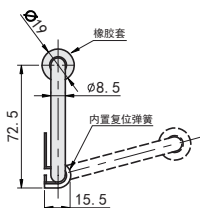
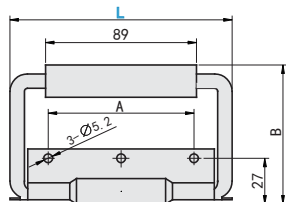
框架部品及配件

选型指南

举例	型号	
	Code	L
标准	LS61C 131	



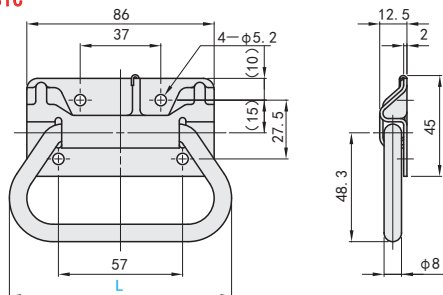
LS61C
LS61S



型号		A	B	参考重量	
Code	L			LS61C	LS61S
LS61C	131	86	82	0.22	0.23
LS61S					

Code	类型	安装孔	材质	表面处理
LS61C	自动复位型	3通孔	Q235	镀铬
LS61S			SUS304	镜面抛光
LS31C			SPCC	镀铬

LS31C



型号		参考重量 (kg/pcs)
Code	L	
LS31C	102	0.15

■特点:

抓手部高出安装面, 易于抓握。
 弹簧的挂扣部位位于中央, 与传统产品相比, 弹簧更不易脱落。
 弹簧不会从挂扣部滑出。
 手一离开拉手部, 由于弹簧的作用, 拉手即恢复拉手往下的状态。

支柱

支柱座

支柱
固定夹

触摸屏
支架

支脚

脚轮

拉手

手柄·
旋钮

手轮

铰链

门部件