

# 门部件 磁力扣

code  
5天发货

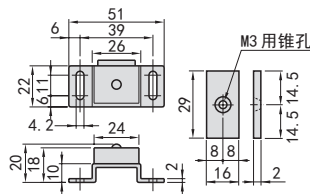
## 选型指南

举例	型号		型号	
	Code	No.	Code	No.
标准	MX16Q	1	MX15S	

### ■ 磁力扣3

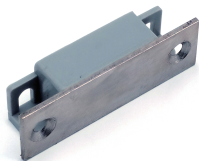


零件名称	材质	表面处理
固定座	SUS304	茶褐色喷涂
磁铁	铁氧体	-
板	SPCC	镀铬

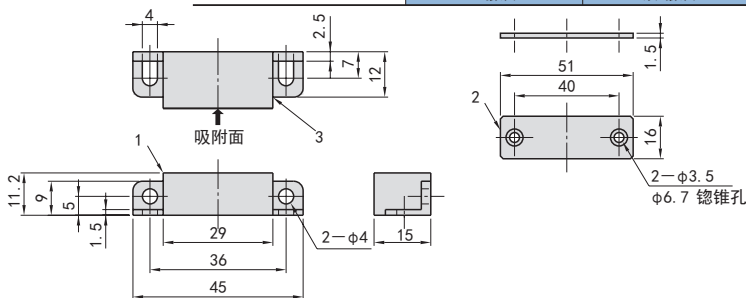


型号	保持力 (kgf)	重量 (g)
<b>MX15S</b>	3	40.5
<b>MX15S2</b>	1.5	40.5

### ■ 磁力扣4



No.	零件名称	材质
1	主体	聚缩醛
2	吸附板	SUS430
3	磁铁	钕磁铁



型号		保持力 (kgf)	重量 (g)	颜色
Code	No.			
<b>MX16Q</b>	1	1	20.8	①黑色
	2	1.4	21.8	②灰色
	3	2	23.8	③乳白色
	4	3.3	24.8	④白色

框架部品及配件

支柱

支柱座

支柱  
固定夹

触摸屏  
支架

支脚

脚轮

拉手

手柄·  
旋钮

手轮

铰链

门部件