

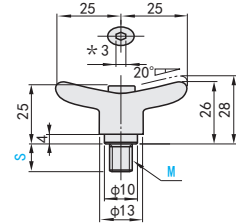
可调把手 蝶型

选型指南

举例	型号	L	颜色
标准	Code M	5 - 12	B



Code	把手部		螺丝部		弹簧
	材质	表面处理	材质	表面处理	
BST21CB	锌压铸件	静电喷涂	S45C	四氧化三铁保护膜	SUS304-WPB
BST21S			SUS303	-	



* 此内六角孔是产品加工时的孔，并非安装时使用的孔。

型号		S	把手颜色	最大负载 Fmax. (N)		最大紧固力 Pmax. (KN)		参考重量 (g)
Code	M			SUS303	S45C	SUS303	S45C	
BST21CB BST21S	4	12 16 20 25	B (黑色)	48	80	1.8	3	32
	5	12 16 20 25 32	M (橙色)	65	108	2.9	4.8	33
	6	12 16 20 25 32	Y (银灰色)	110	184	4.1	6.8	34

支柱

支柱座

支柱
固定夹触摸屏
支架

支脚

脚轮

拉手

手柄·
旋钮

手轮

铰链

门部件