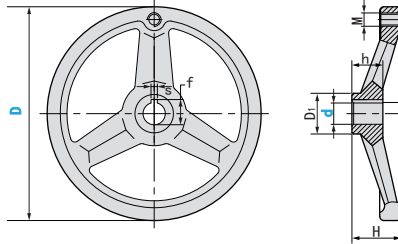


手轮 铸铁手轮\可折叠内波纹手轮

选型指南

举例	型号	-	D
标准	Code	d	
	KPCN	12	100

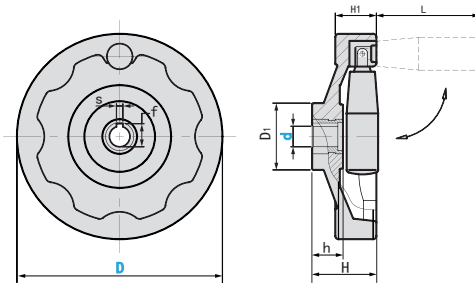
■ 铸铁手轮



型号	类型	安装方式	材质	表面处理	握柄材质
KPCN	无手柄	键槽孔	HT200	镀铬	Q235
KPCHN	固定手柄				

型号		D	D1	H	s	f	M
Code	d						
KPCN (无手柄) KPCHN (固定手柄)	12	100	22	32	4	13.8	M8
	12	125	28	35	4	13.8	M8
	16	160	32		5	18.3	M8
	18	200	36	39	6	20.8	M10
	25	320	55	45	8	28.3	M12

■ 可折叠内波纹手轮



◆ 材质: 胶木

型号		D	D1	H	H1	h	f	S	L
Code	d								
SLXA	12	100	40	40	25	22	13.8	4	50
	12	125	45	44	30	22	13.8	4	63
	16	160	52	54	32	24	18.3	5	80
	18	200	60	56	34	29	20.8	6	100