

手轮 波纹手轮\圆轮缘手轮\微调手轮

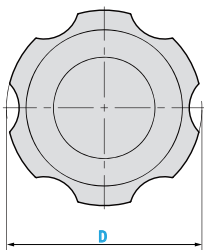
code
5天发货

框架部品及配件

选型指南

举例	型号	D
标准	Code d(M)	
	KSLA 10 - 63	

■ 波纹手轮

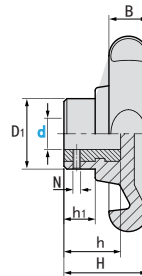
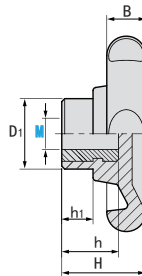
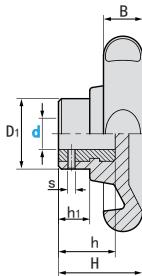


固定方式	Code	联轴部分材质	主体材质	颜色
销钉固定型	KSLA	S45C	PF	黑色
螺纹孔型	KSLB	黄铜		
止动螺丝固定型	KSLD	S45C		

销钉固定型 KSLA

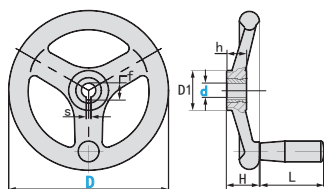
螺纹孔型 KSLB

止动螺丝固定型 KSLD



Code	M (d)	D	h		H	D1	B	h1	N	S	
			KSLA KSLD	KSLB							
KSLA KSLB KSLD	8	50	16	25	32	23	12	26	M4	3	
	8	63		27							
	10		20	31.2	37	34	18	13	M5	4	
	12	18	M4						3		
	10	80	20	25	36	47	36	20	16	M5	4
	12		36								
	16	100	25	36	47	36	20	16	M5	4	
	12										
16											

■ 圆轮缘手轮



◆材质: 胶木+钢

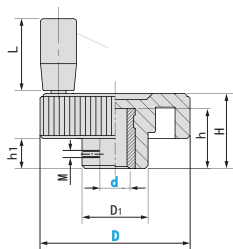
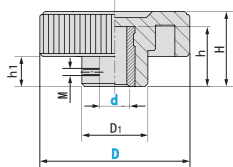
Code	d	D	D1	H	h	f	L	S
SLH	12	100	34	28.5	18	13.8	50	4
	12	125	34	28.5	18	13.8	63	4
	16	160	40	37	20	18.3	80	5
	18	200	50.5	43	25	20.8	80	6
	25	250	56	51	28	28.3	100	8
	25	300	63	58	28	28.3	100	8

■ 微调手轮



SLNA (无手柄)

SLNB (带手柄)



型号	种类	安装方式	主体材质	颜色
SLNA	无手柄	螺丝 锁紧型	PA66	黑色
SLNB	带手柄			

Code	型号		D	h	H	D1	h1	L	M
	d								
SLNA SLNB	6	50	19	25	20	7	19	M4	
	8	60	18	28	23	9	22	M5	
	10	60	18	28	23	15			

支柱

支柱座

支柱
固定夹

触摸屏
支架

支脚

脚轮

拉手

手柄·
旋钮

手轮

铰链

门部件