

方形拉手 斜角型

选型指南

举例	型号
Code	L
标准	LS101P 90



Code	类型	材质	表面处理/颜色
LS101P	斜角型	ABS	橙色
LS101PB		PA	黑色
LS102PB		PA6+GF30	
LS103PB	斜角型	ADC12	镀铬
LS104A			喷塑(黑色)
LS105A			磨砂电泳
LS106A			

支柱

支柱座

支柱
固定夹

触摸屏
支架

支脚

脚轮

拉手

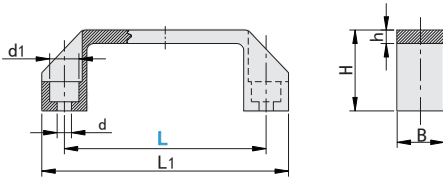
手柄·
旋钮

手轮

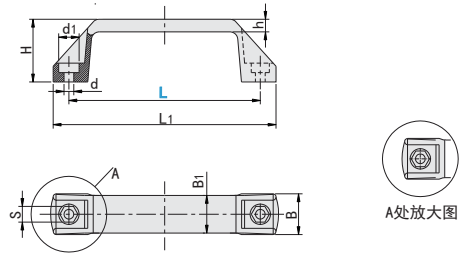
铰链

门部件

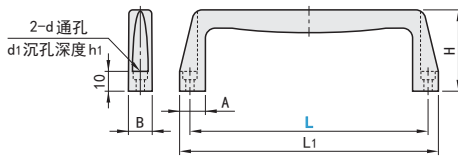
LS101P
LS101PB
LS105A L=90



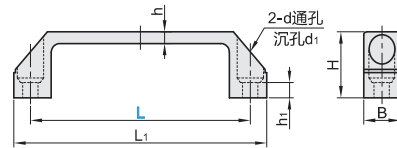
LS102PB



LS103PB



LS104A
LS105A L=100 · 130
LS106A



型号		L ₁	d	d ₁	H	B	h	参考重量 (kg/pcs)
Code	L							
LS101P	90	110	6.4	13.09	36	21	6	0.02
LS101PB	120	140	8.5	14	39	26	7	0.04
	180	200			49	28	7.5	0.07
LS101PB	150	170	8.5	14.5	44	28	7.5	0.6

Code	L	L ₁	d	d ₁	S	H	B	B ₁	h	参考重量(kg/pcs)
LS102PB	122	142	6.2	13	10	40	26	24	8	0.04
	150	170				52	28	26	10	0.07

型号		H	A	B	L ₁	d	d ₁	h ₁	参考重量 (kg/pcs)
Code	L								
LS103PB	120	41	13	12	130	4.2	7.2	4.2	0.03

型号		L ₁	B	H	h	h ₁	d	d ₁	参考重量 (kg/pcs)
Code	L								
LS105A	90	106	17	36	6	—	6.4	13.09	0.1
LS104A	100	115		30	5	7	7	12	0.11
LS105A	130	145		33	8	5	7	12	0.12
LS106A	100	118							0.11