

# 拉手 内螺纹花式拉手\悬臂拉手\弹簧拉手

code  
5天发货

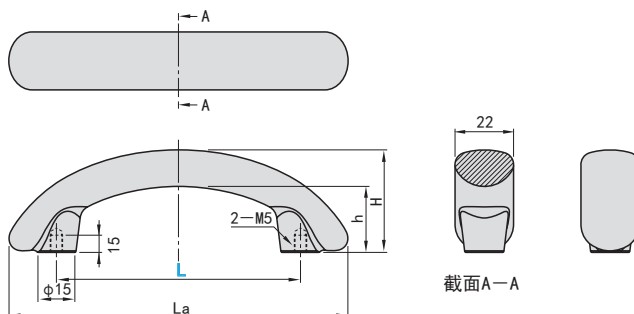
框架部品及配件

## 选型指南

举例	型号
	Code L
标准	LS21S 100

Code	材质	表面处理
LS21S	相当于SUS304	抛光

### ■ 内螺纹花式拉手

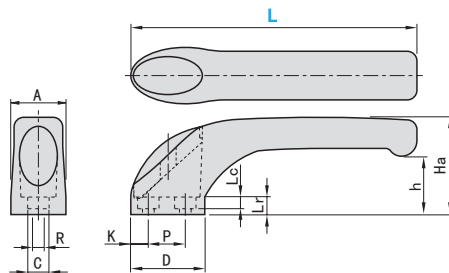


型号		La	H	h	容许负载 (N)	重量 (g)
Code	L					
LS21S	100	138	42	27	500	350
	150	190	44	29		445

### ■ 悬臂拉手

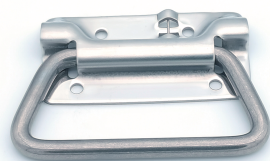


Code	拉手		端盖
	材质	表面处理	材质
LS29L	玻璃纤维强化尼龙 (黑色亚光)	-	尼龙6 (黑色亚光)

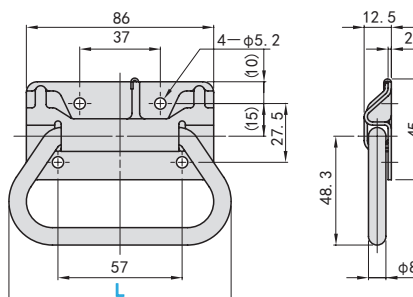


型号		Ha	h	A	R	C	Lr	Lc	D	P	K	容许负载 (N)	重量 (g)
Code	L												
LS29L	80	29	18	16	3	6	5	3	24	12	6	60	15
	100	35	19	20	4	8	6	4	28	12	8	90	29
	147	50.5	30	29	6	11	9	6	38	19	9	150	78

### ■ 弹簧拉手



Code	材质
LS31S	SUS304



注: 手一离开拉手部, 由于弹簧的作用, 拉手即恢复为图示状态

Code	L	重量 (g)
LS31S	102	155

支柱

支柱座

支柱  
固定夹

触摸屏  
支架

支脚

脚轮

拉手

手柄·  
旋钮

手轮

铰链

门部件