

拉手 折叠拉手

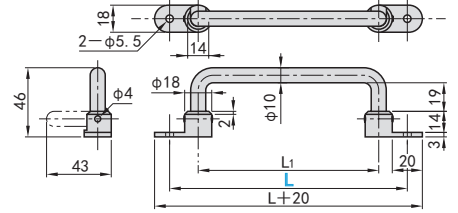
选型指南

举例	型号	
	Code	L
标准	LS26S	138

■ 折叠拉手



Code	材质	表面处理
LS26C	S45C	镀铬
LS26S	SUS304	抛光



型号		L ₁	容许负载 (N)	重量 (g)
Code	L			
LS26C LS26S	138	100	650	150
	158	120	550	160
	180	142	520	180
	218	180	500	200

支柱

支柱座

支柱
固定夹触摸屏
支架

支脚

脚轮

拉手

手柄·
旋钮

手轮

铰链

门部件