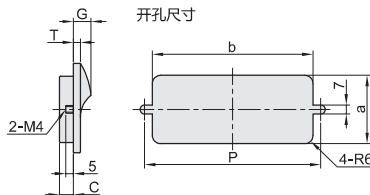
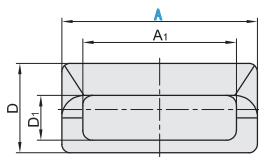


暗式拉手 内螺纹安装标准型



选型指南

举例	型号	
	Code	A
标准	LS47Z 110	



型号		A ₁	D	D ₁	C	G	T	开孔尺寸			参考重量 (kg/pcs)
Code	A							P	a	b	
LS47Z	110	82	50	23	7.5	12.5	5	96	36	90	0.15
	140	108	64	32				126	48	116	0.22

■特点:

不占空间装配, 整体美观, 推拉方便。

■用途:

工业自动化设备、航空、高铁、船舶、通信设备、电柜、箱体及其设备。

框架部品及配件

支柱

支柱座

支柱
固定夹

触摸屏
支架

支脚

脚轮

拉手

手柄·
旋钮

手轮

铰链

门部件