

拉手 高强度拉手\铸造拉手\折叠外螺纹拉手

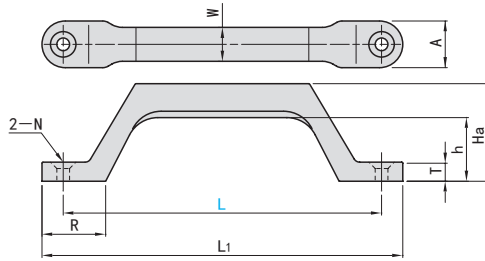
code  
5天发货

选型指南

举例	型号
Code	L
标准	LSAK 80

■ 高强度拉手

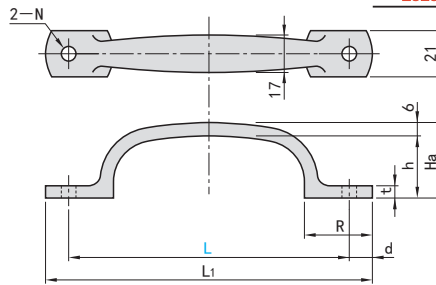
◆ 材质: 不锈钢



型号		L1	Ha	h	T	A	W	R	N	
Code	L								通孔	镗锥孔
LSAK	80	96	32	20	6	18	12	20	4.5	8.5
	100	116								
	150	170	46	30	9	22	16	30	6.5	12.5
	200	220	46	30	9	22	16	30	6.5	12.5

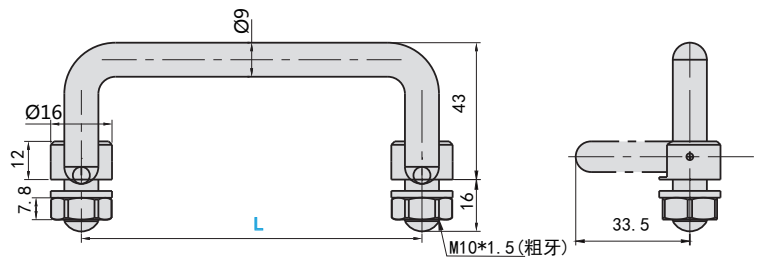
■ 铸造拉手

Code	材质	表面处理
LS25S	相当于SUS304	抛光



型号		L1	Ha	h	t	R	d	N	容许负载 (N)	重量 (g)
Code	L									
LS25S	105	120	30	24	5	25	7.5	5.5	500	83
	115	130	33	27	5	26	7.5	5.5		90
	125	145	34	28	5.5	30	10	6.5		106

■ 折叠外螺纹拉手



◆ 材质: 钢  
表面处理: 镀铬

型号	L	容许负载 (N)
KMB	87	500
	100	
	119	
	135	